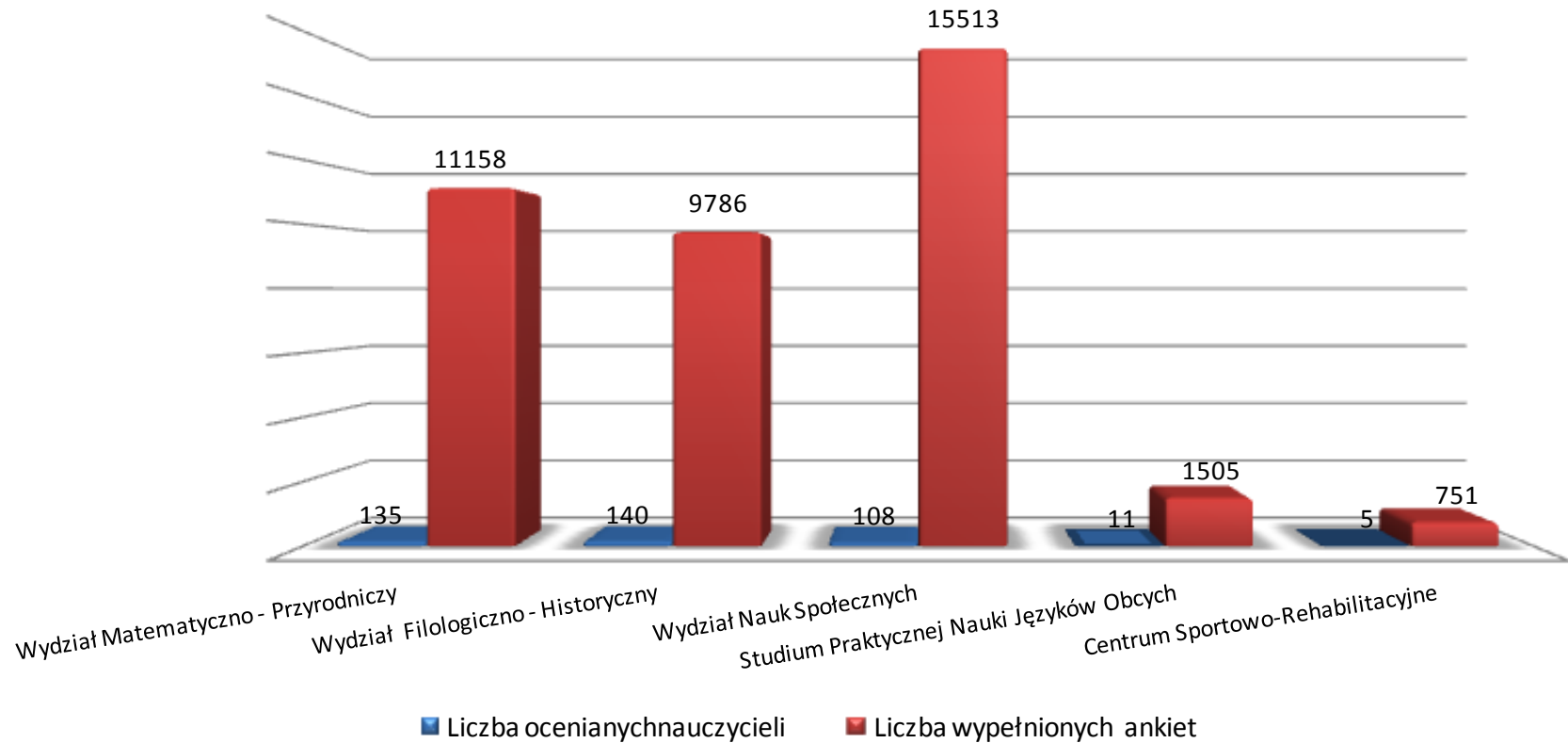


# **OCENA NAUCZYCIELI AKADEMICKICH DOKONANA PRZEZ STUDENTÓW**

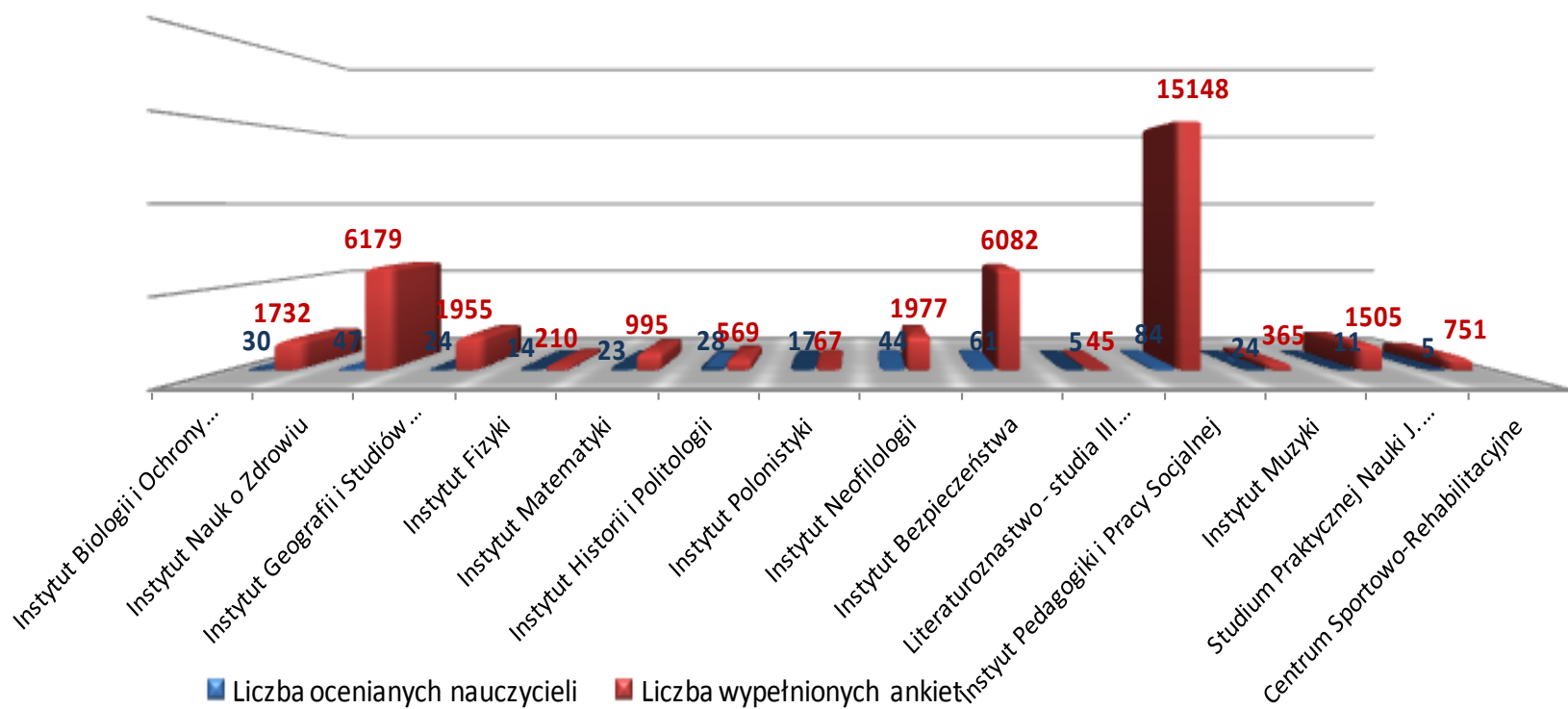
**ROK AKADEMICKIM 2013/14  
SEMESTR ZIMOWY**

Uczelniana Komisja Oceniająca  
Komisja ds. Publikacji Informacji

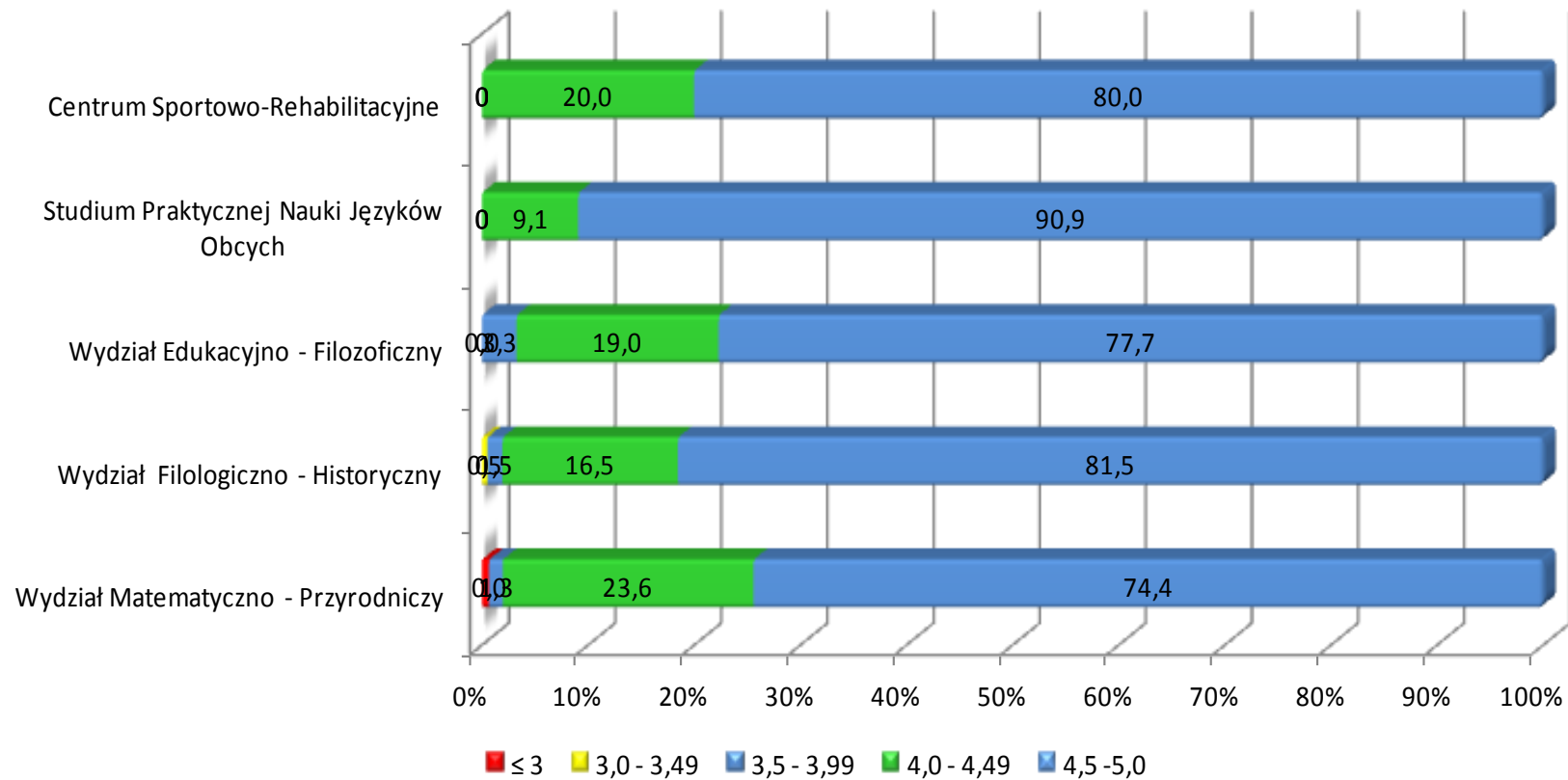
# Liczebność respondentów biorących udział w ocenie nauczycieli na poszczególnych wydziałach oraz w jednostkach międzywydziałowych



# Liczebność respondentów biorących udział w ocenie nauczycieli w poszczególnych jednostkach AP w Słupsku



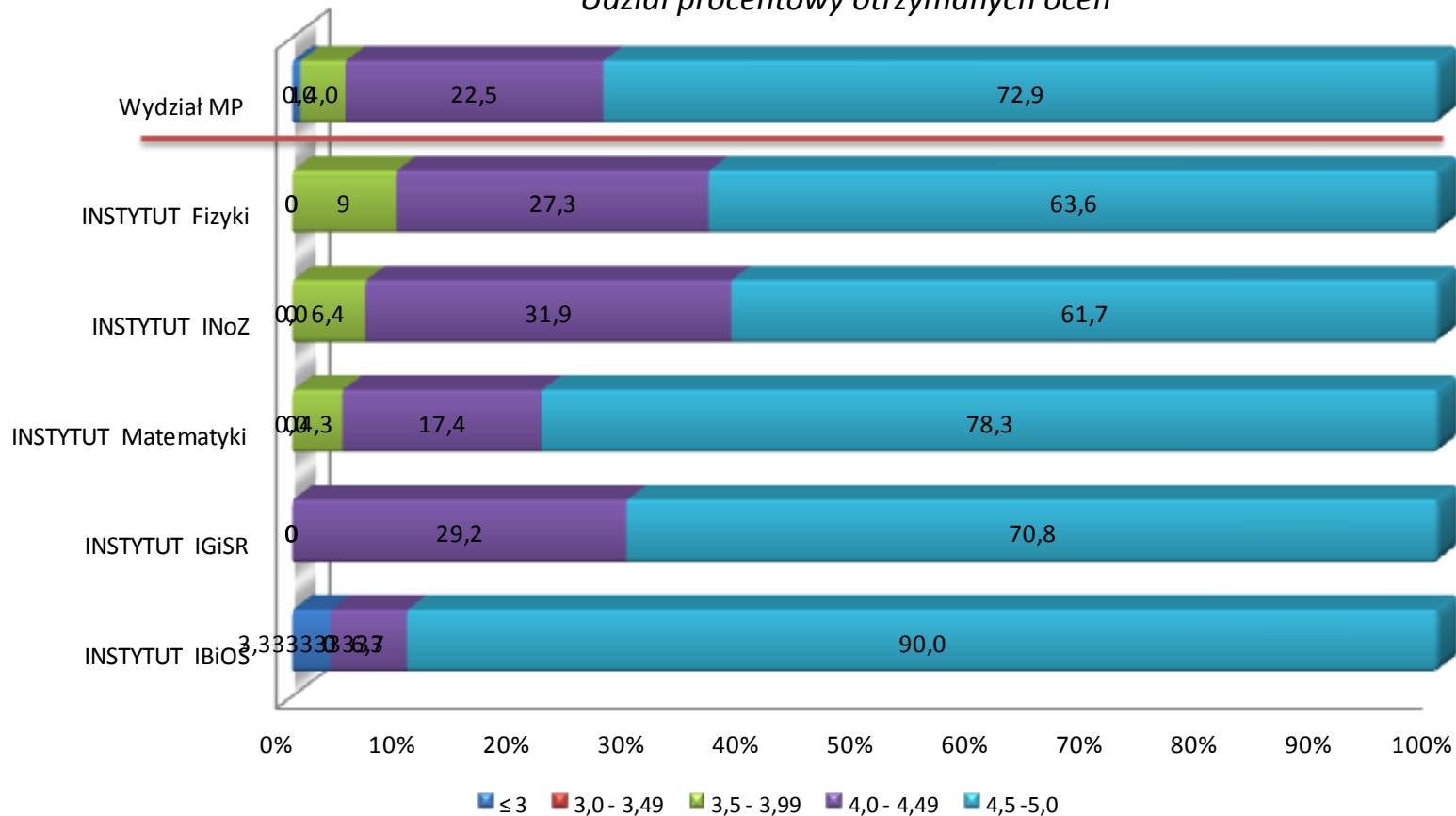
# Udział procentowy ocen wystawionych na poszczególnych wydziałach oraz w jednostkach międzywydziałowych



# Wydział Matematyczno – Przyrodniczy

W jakim stopniu prowadzący przedstawił treści programowe zawarte w sylabusie do realizowanego przedmiotu?

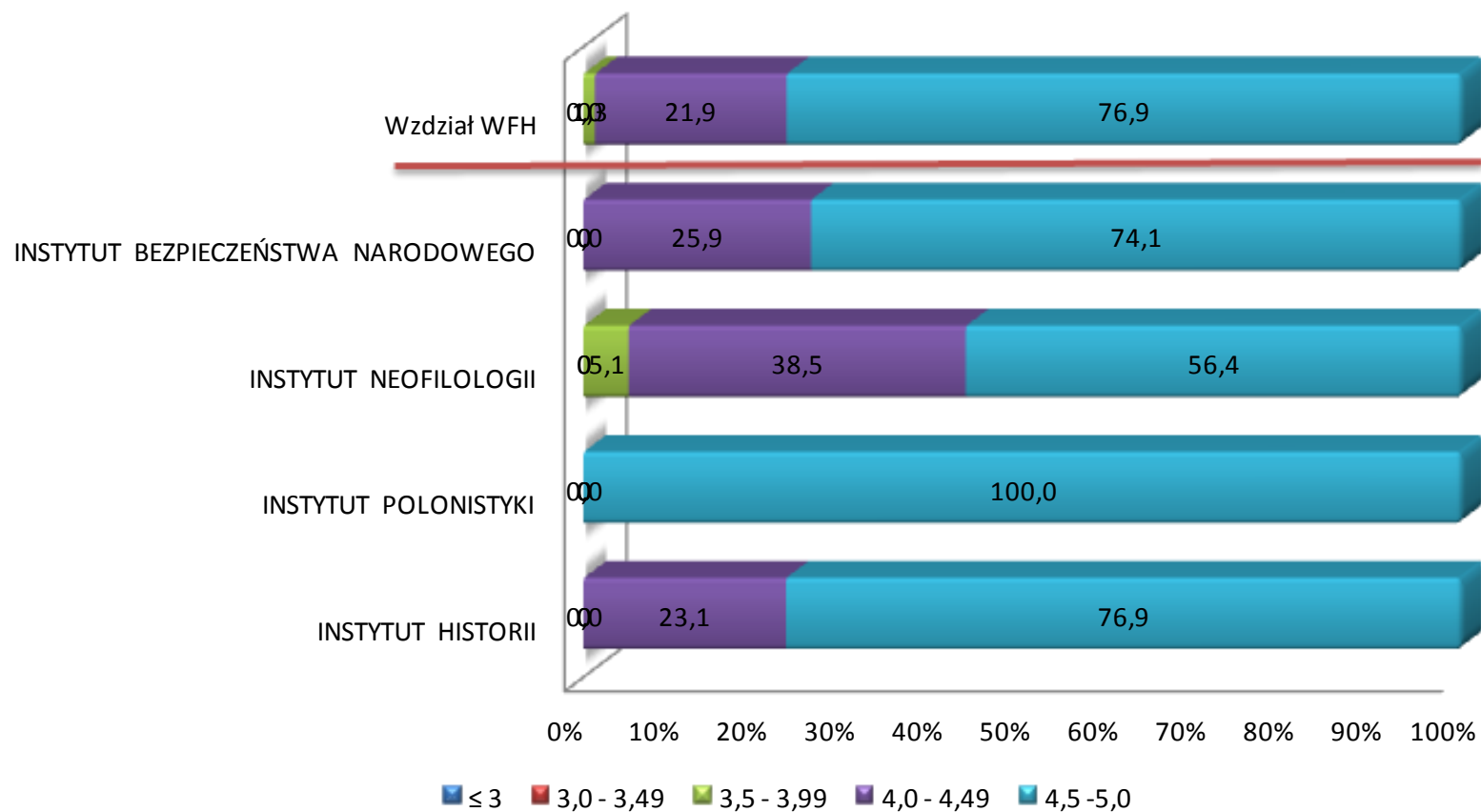
Udział procentowy otrzymanych ocen



# Wydział Filologiczno – Historyczny

W jakim stopniu prowadzący przedstawił treści programowe zawarte w sylabusie do realizowanego przedmiotu?

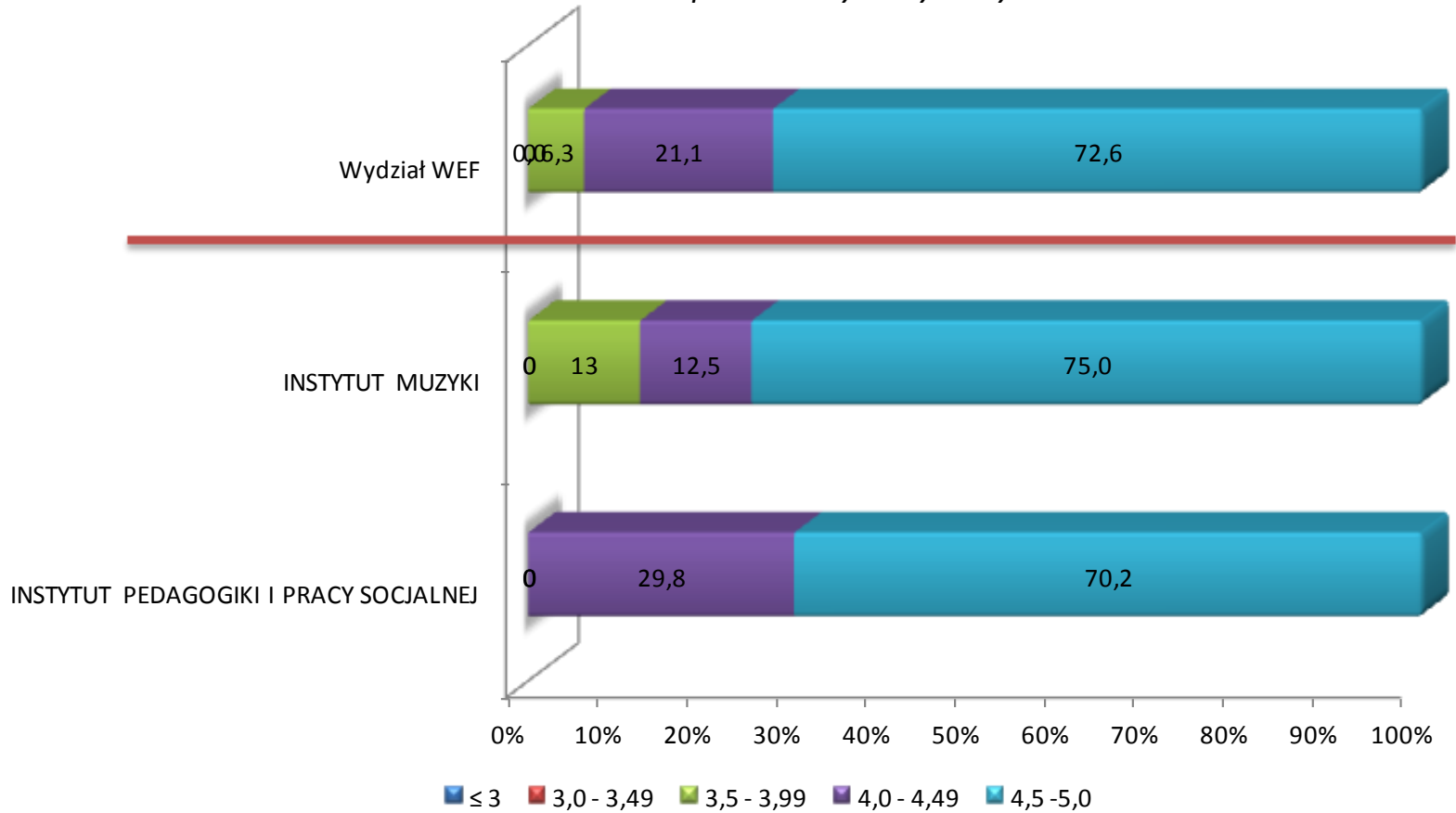
Udział procentowy otrzymanych ocen



# Wydział Edukacyjno – Filozoficzny

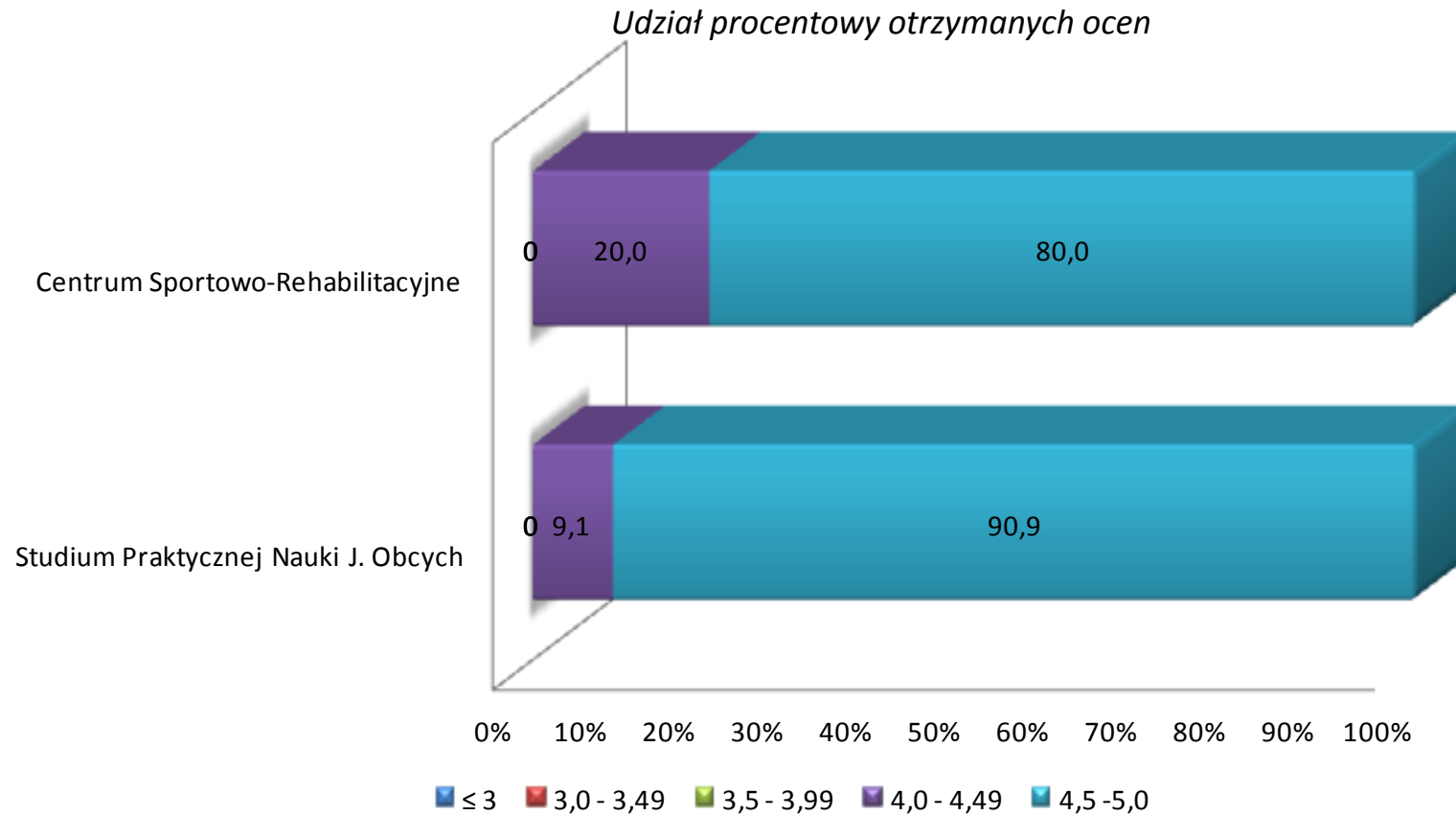
W jakim stopniu prowadzący przedstawił treści programowe zawarte w sylabusie do realizowanego przedmiotu?

Udział procentowy otrzymanych ocen



# Jednostki międzywydziałowe

W jakim stopniu prowadzący przedstawił treści programowe zawarte w sylabusie do realizowanego przedmiotu?

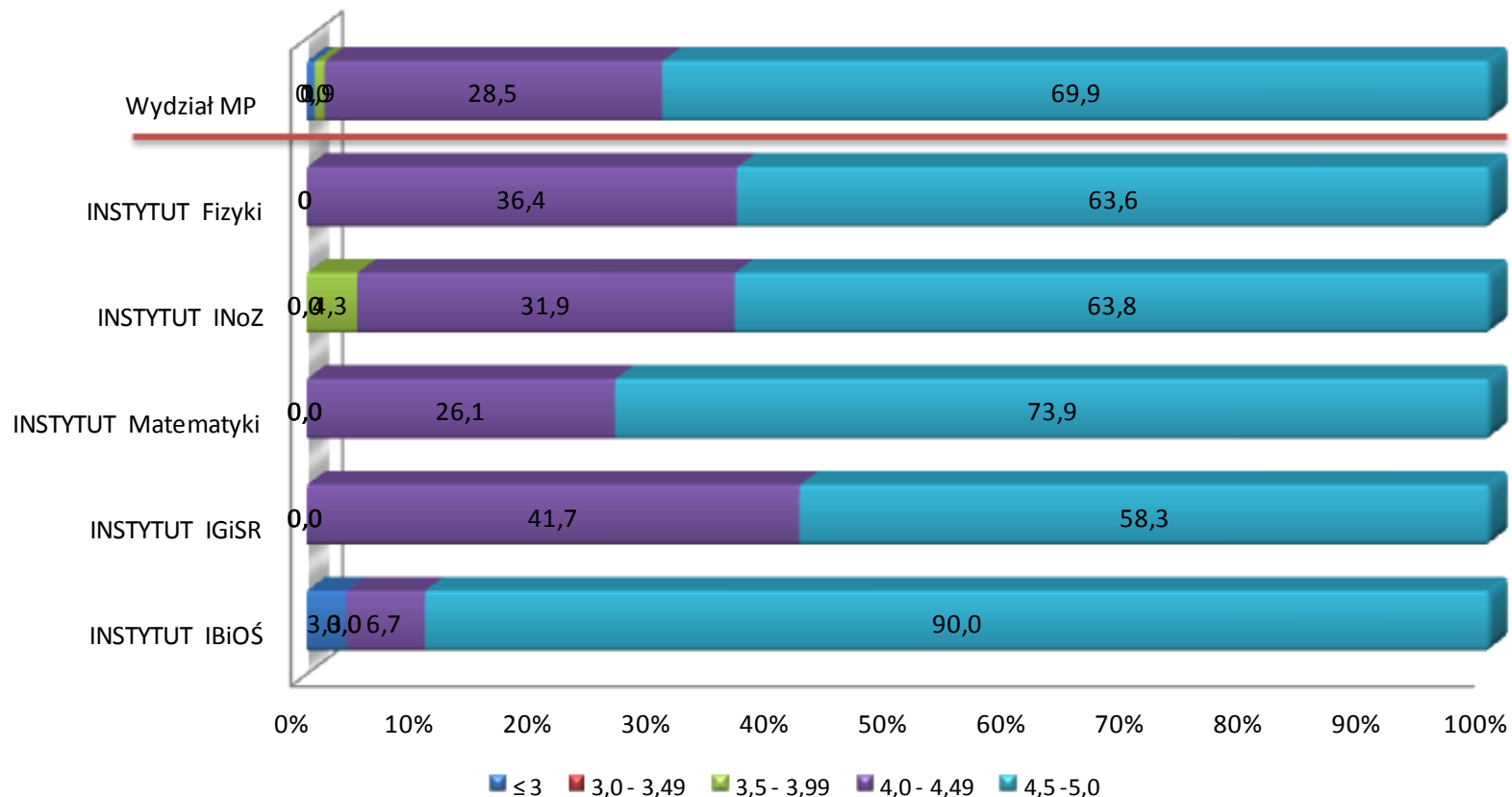




# Wydział Matematyczno – Przyrodniczy

W jakim stopniu prowadzący przedstawił kryteria oceniania zawarte w sylabusie do realizowanego przedmiotu?

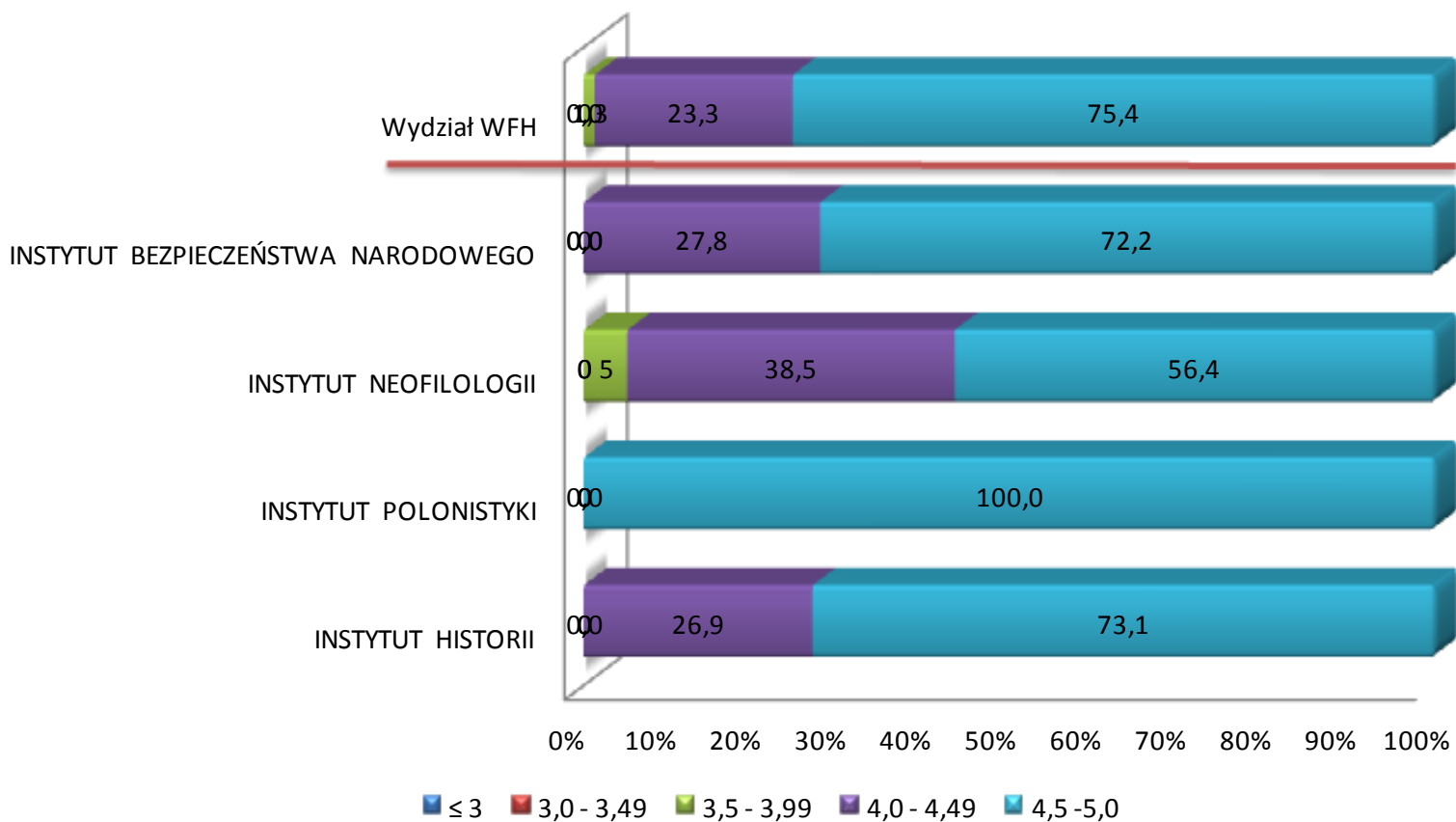
Udział procentowy otrzymanych ocen



# Wydział Filologiczno – Historyczny

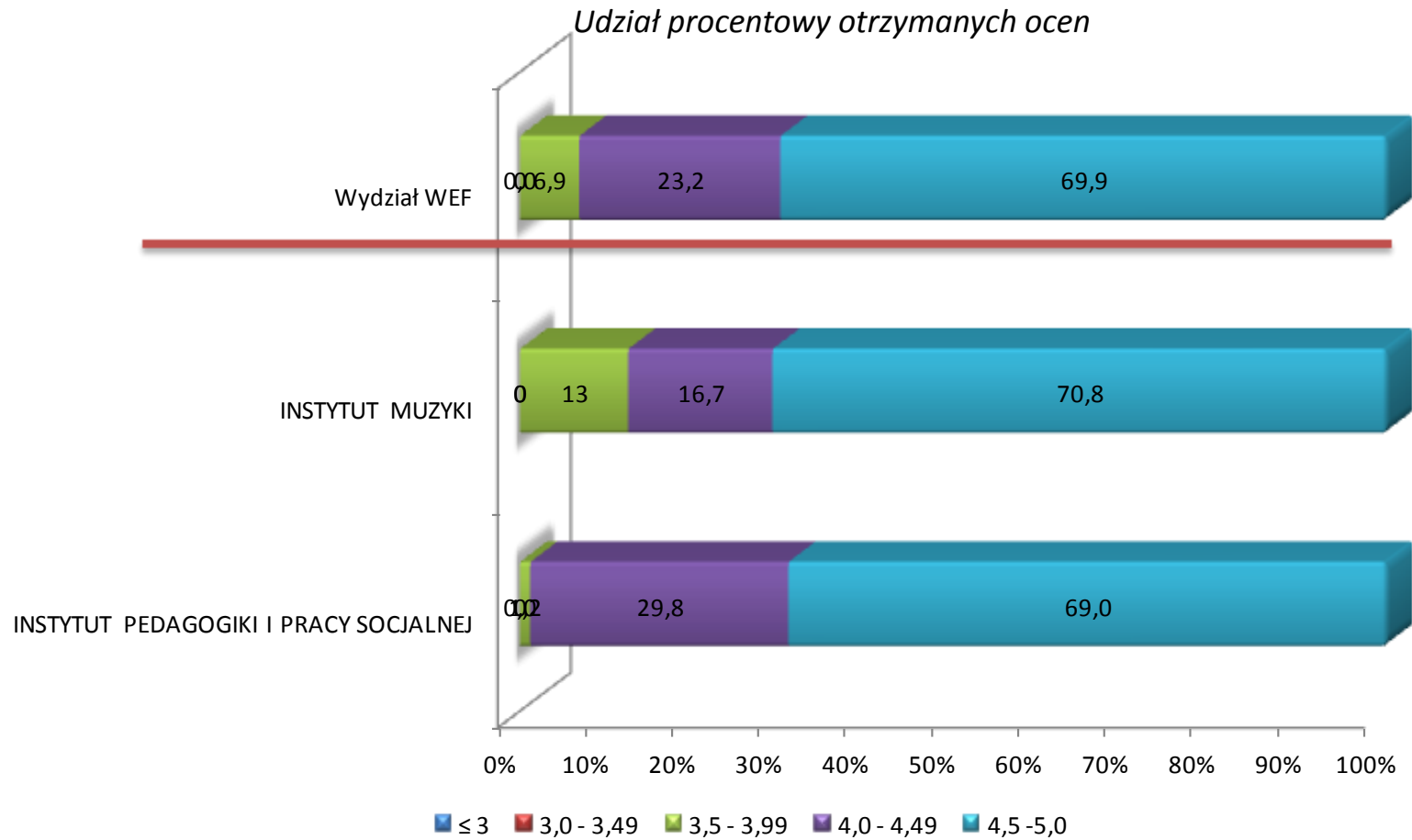
W jakim stopniu prowadzący przedstawił kryteria oceniania zawarte w sylabusie do realizowanego przedmiotu?

Udział procentowy otrzymanych ocen



# Wydział Edukacyjno – Filozoficzny

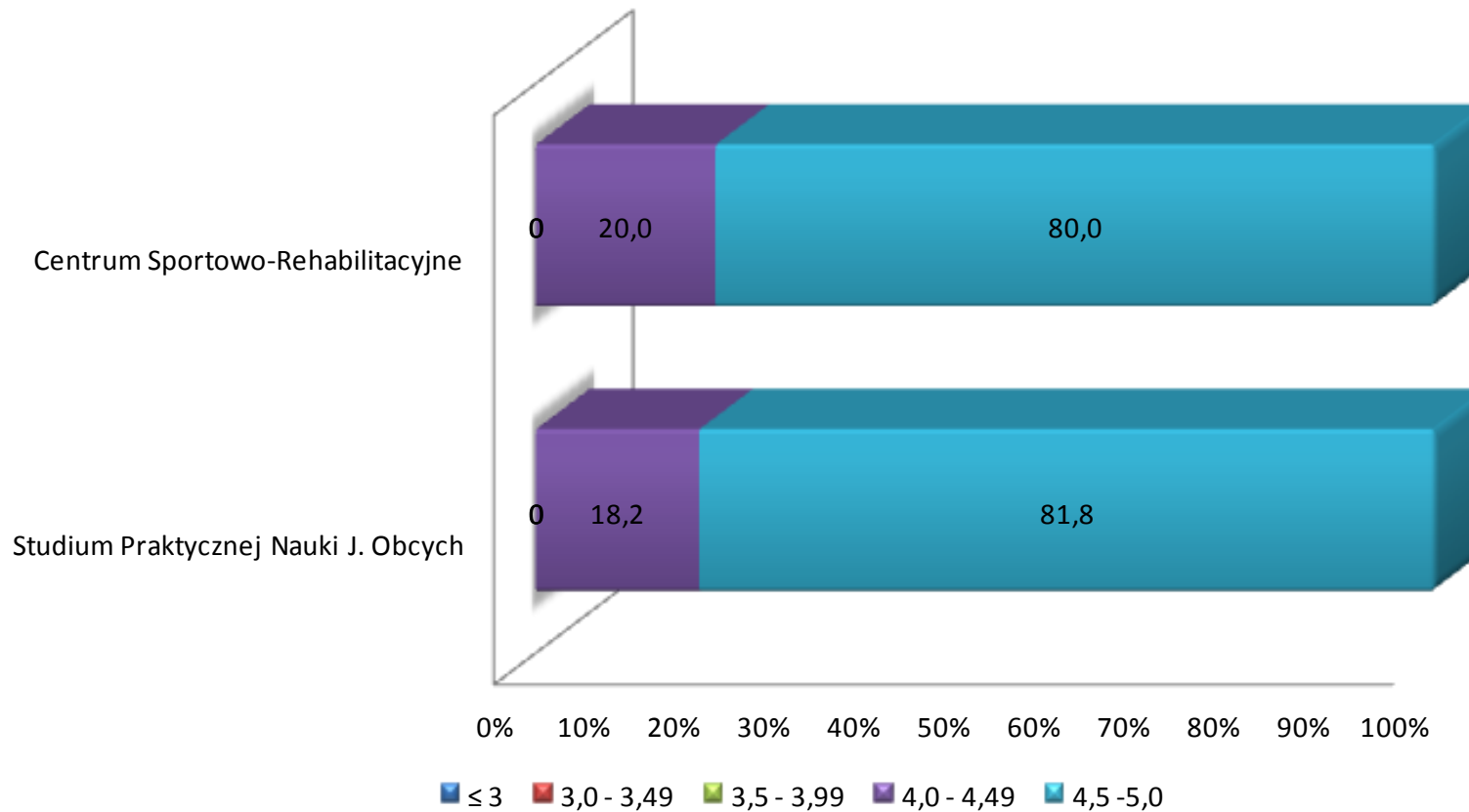
W jakim stopniu prowadzący przedstawił kryteria oceniania zawarte w sylabusie do realizowanego przedmiotu?



# Jednostki międzywydziałowe

W jakim stopniu prowadzący przedstawił kryteria oceniania zawarte w sylabusie do realizowanego przedmiotu?

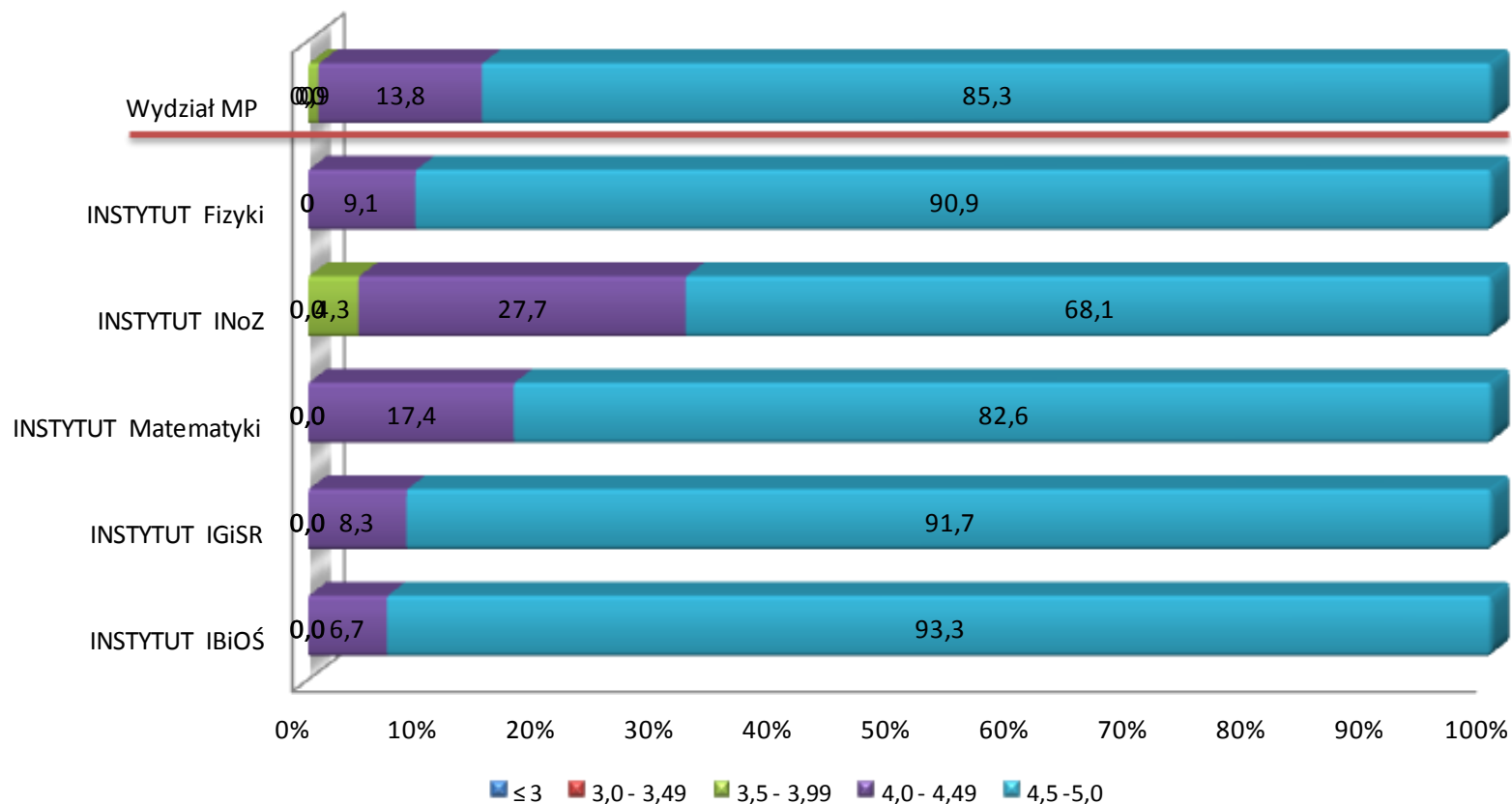
Udział procentowy otrzymanych ocen



# Wydział Matematyczno – Przyrodniczy

W jakim stopniu zajęcia odbywały się zgodnie z przyjętym rozkładem zajęć?

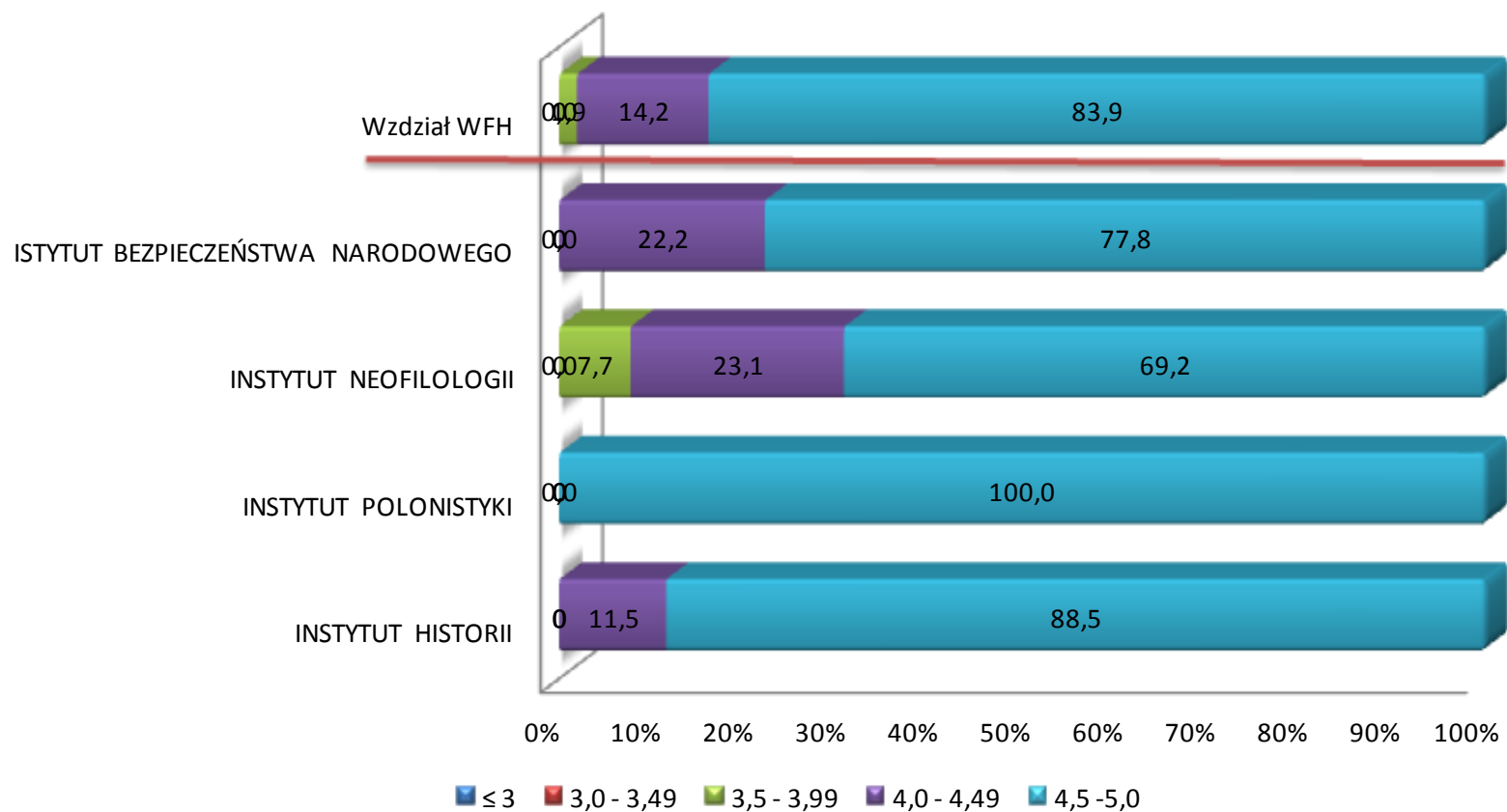
Udział procentowy otrzymanych ocen



# Wydział Filologiczno – Historyczny

W jakim stopniu zajęcia odbywały się zgodnie z przyjętym rozkładem zajęć?

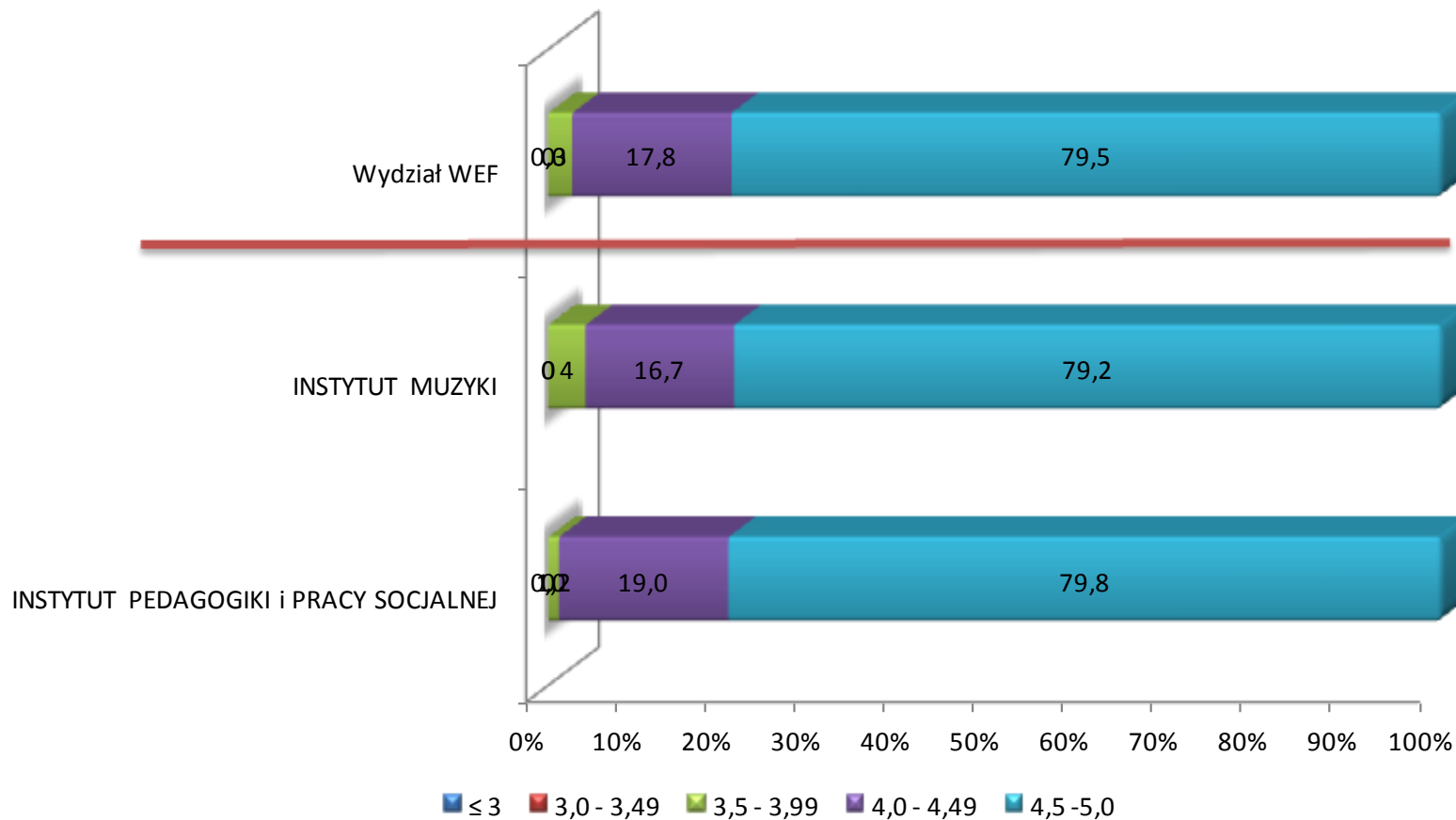
Udział procentowy otrzymanych ocen



# Wydział Edukacyjno – Filozoficzny

W jakim stopniu zajęcia odbywały się zgodnie z przyjętym rozkładem zajęć?

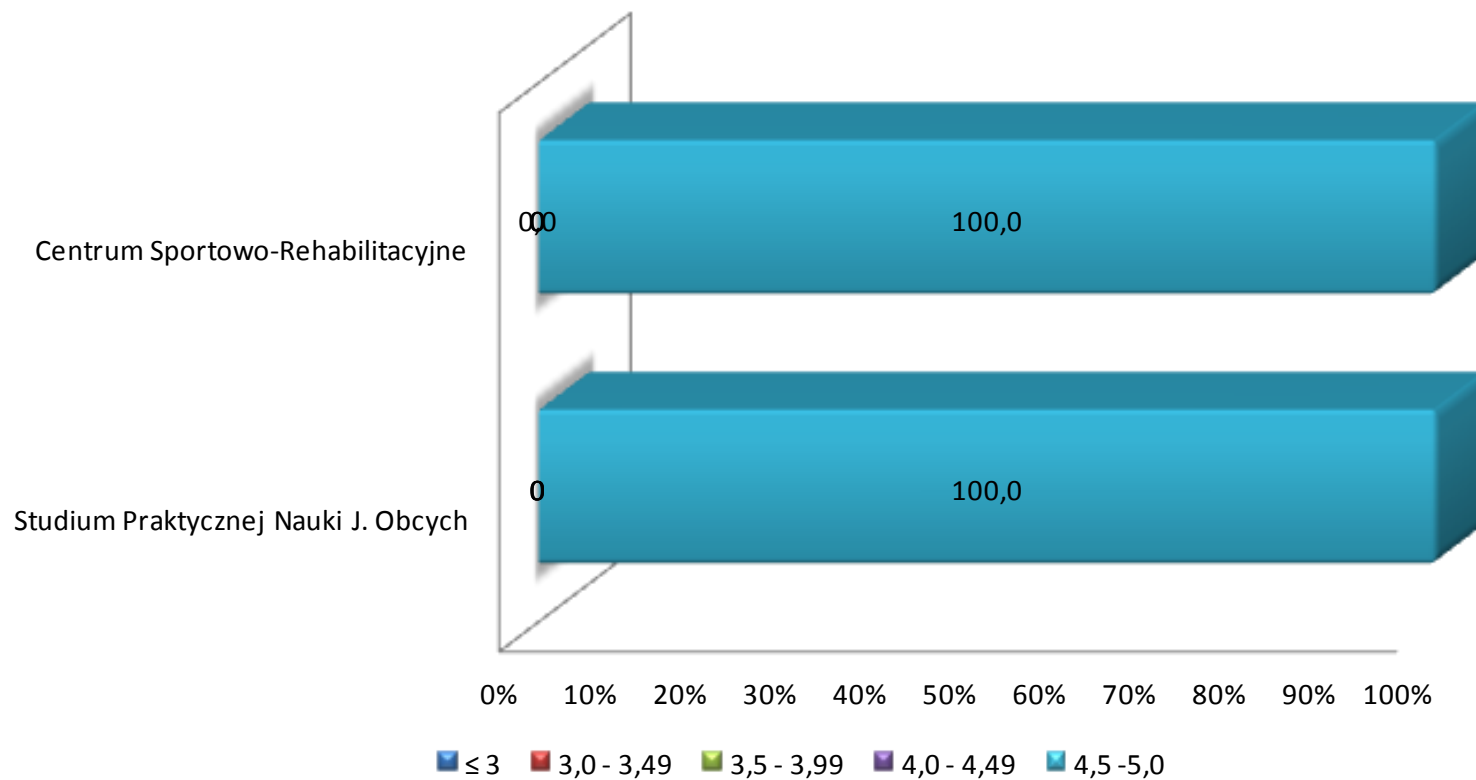
Udział procentowy otrzymanych ocen



# Jednostki międzywydziałowe

W jakim stopniu zajęcia odbywały się zgodnie z przyjętym rozkładem zajęć?

*Udział procentowy otrzymanych ocen*

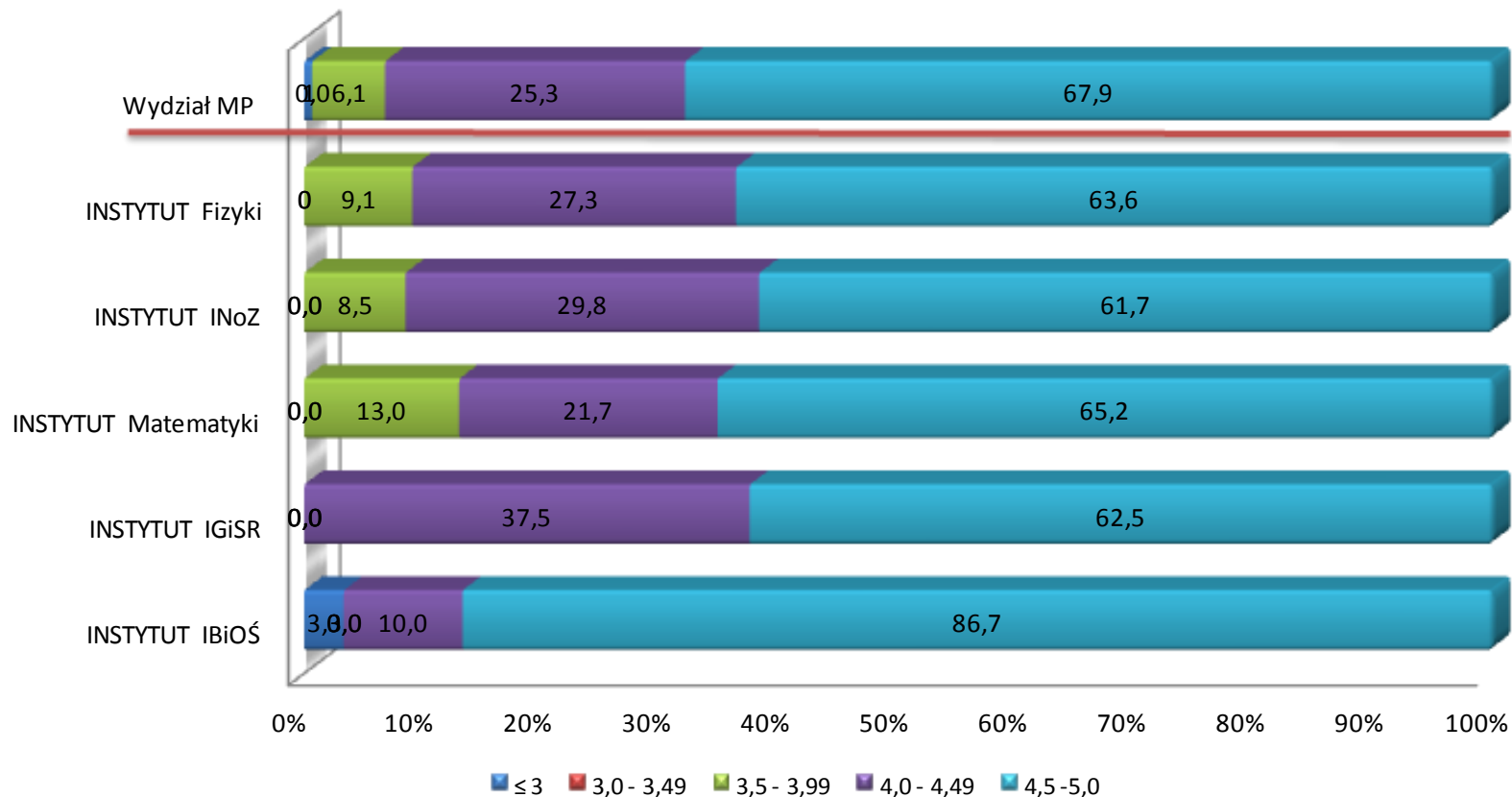




# Wydział Matematyczno – Przyrodniczy

Oceń jak bardzo nauczyciel dbał o budowanie przychylnych relacji ze studentami

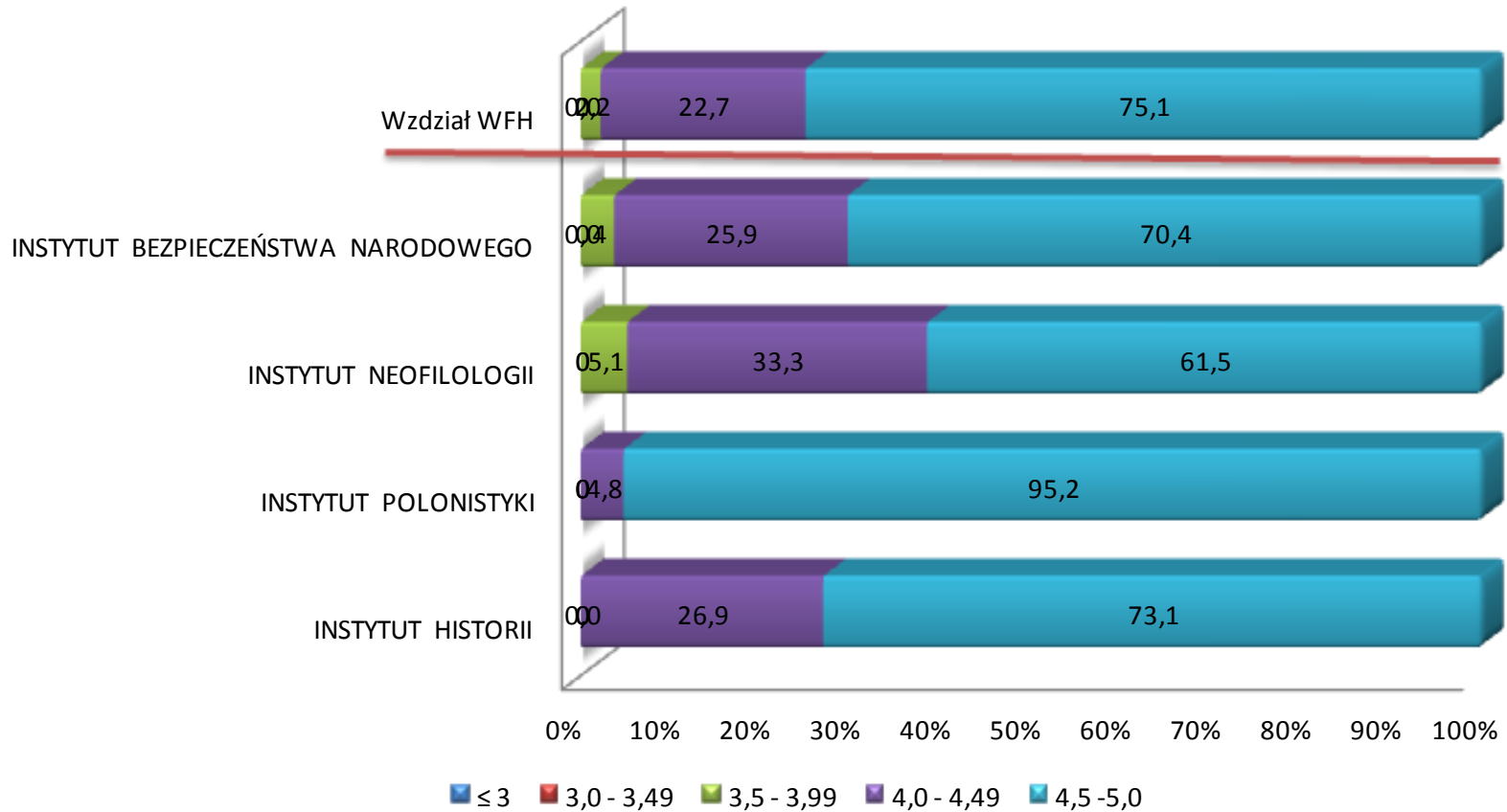
Udział procentowy otrzymanych ocen



# Wydział Filologiczno – Historyczny

Oceń jak bardzo nauczyciel dbał o budowanie przychylnych relacji ze studentami

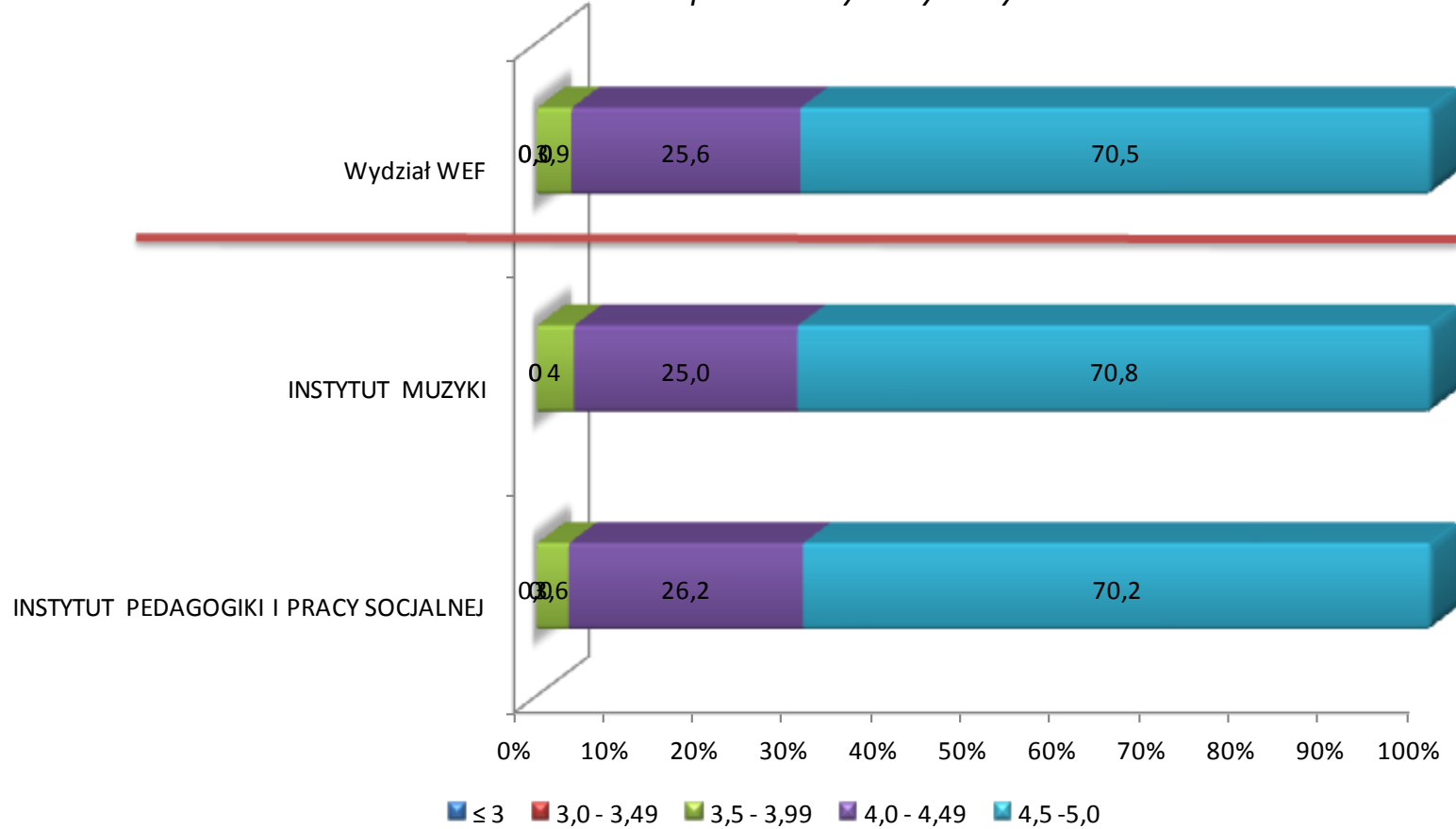
Udział procentowy otrzymanych ocen



# Wydział Edukacyjno – Filozoficzny

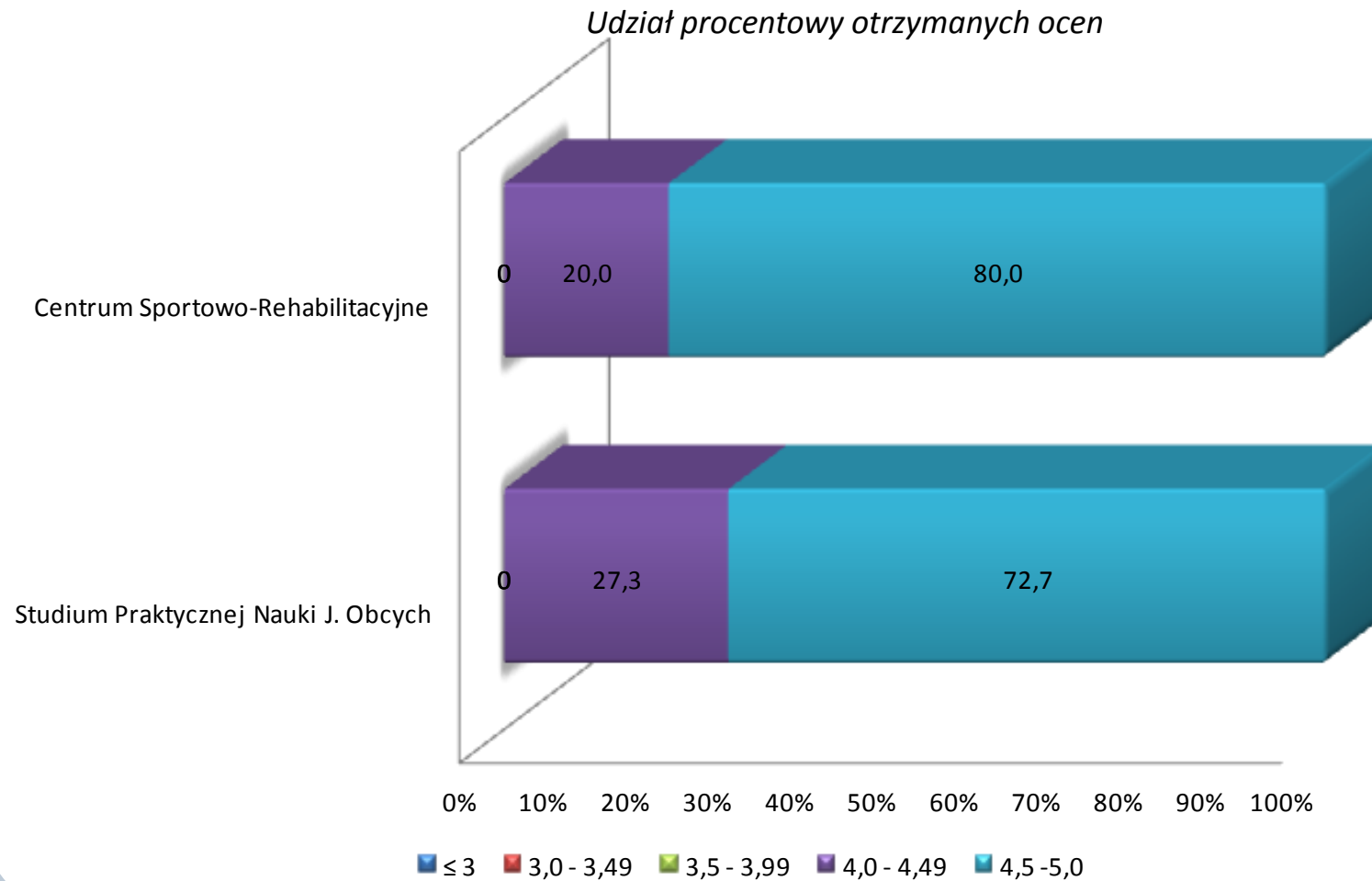
Oceń jak bardzo nauczyciel dbał o budowanie przychylnych relacji ze studentami

Udział procentowy otrzymanych ocen



# Jednostki międzywydziałowe

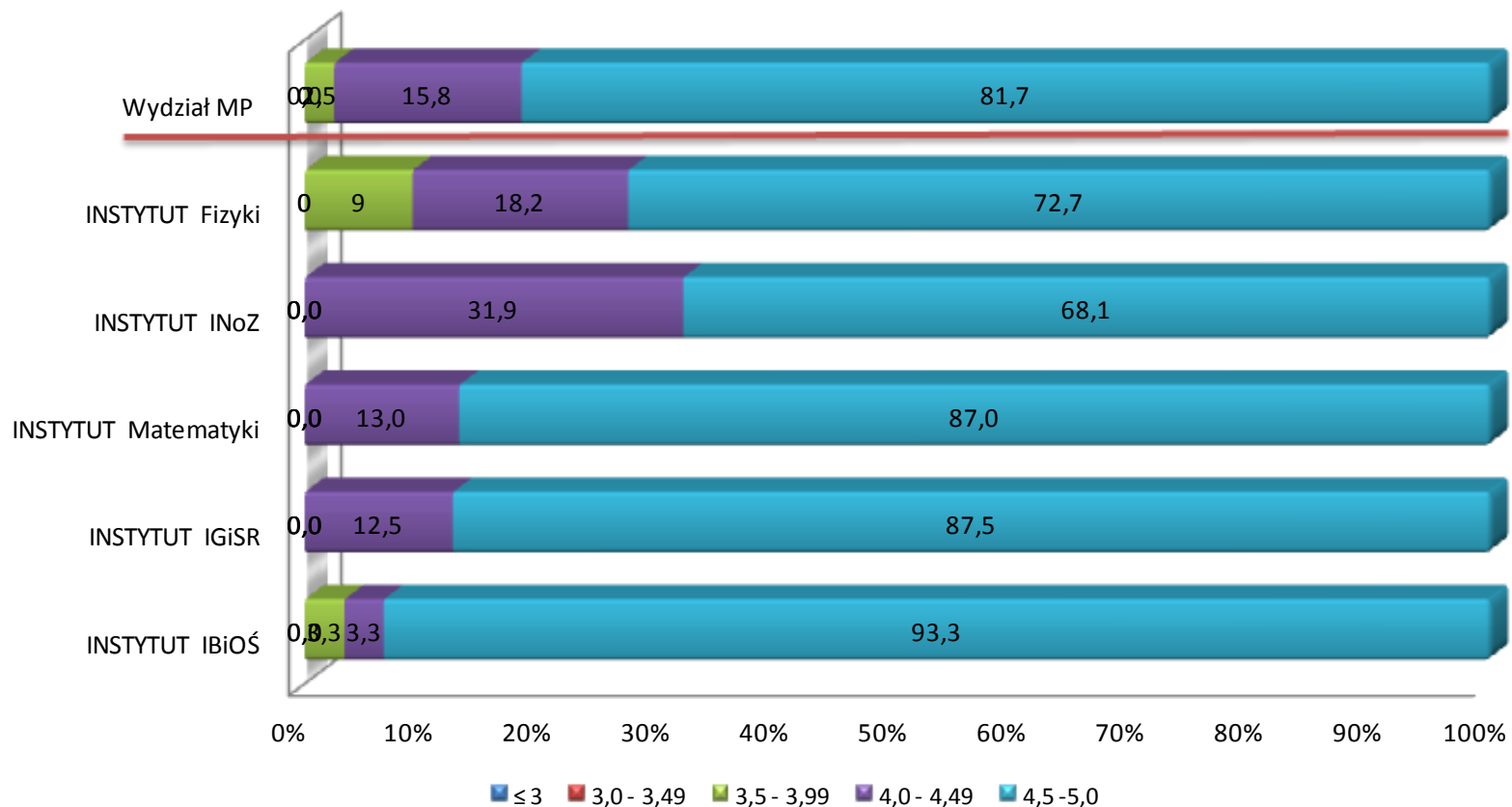
Oceń jak bardzo nauczyciel dbał o budowanie przychylnych relacji ze studentami



# Wydział Matematyczno – Przyrodniczy

Jak oceniasz wywiązywanie się nauczyciela z obowiązku obecności na dyżurach/ konsultacjach?

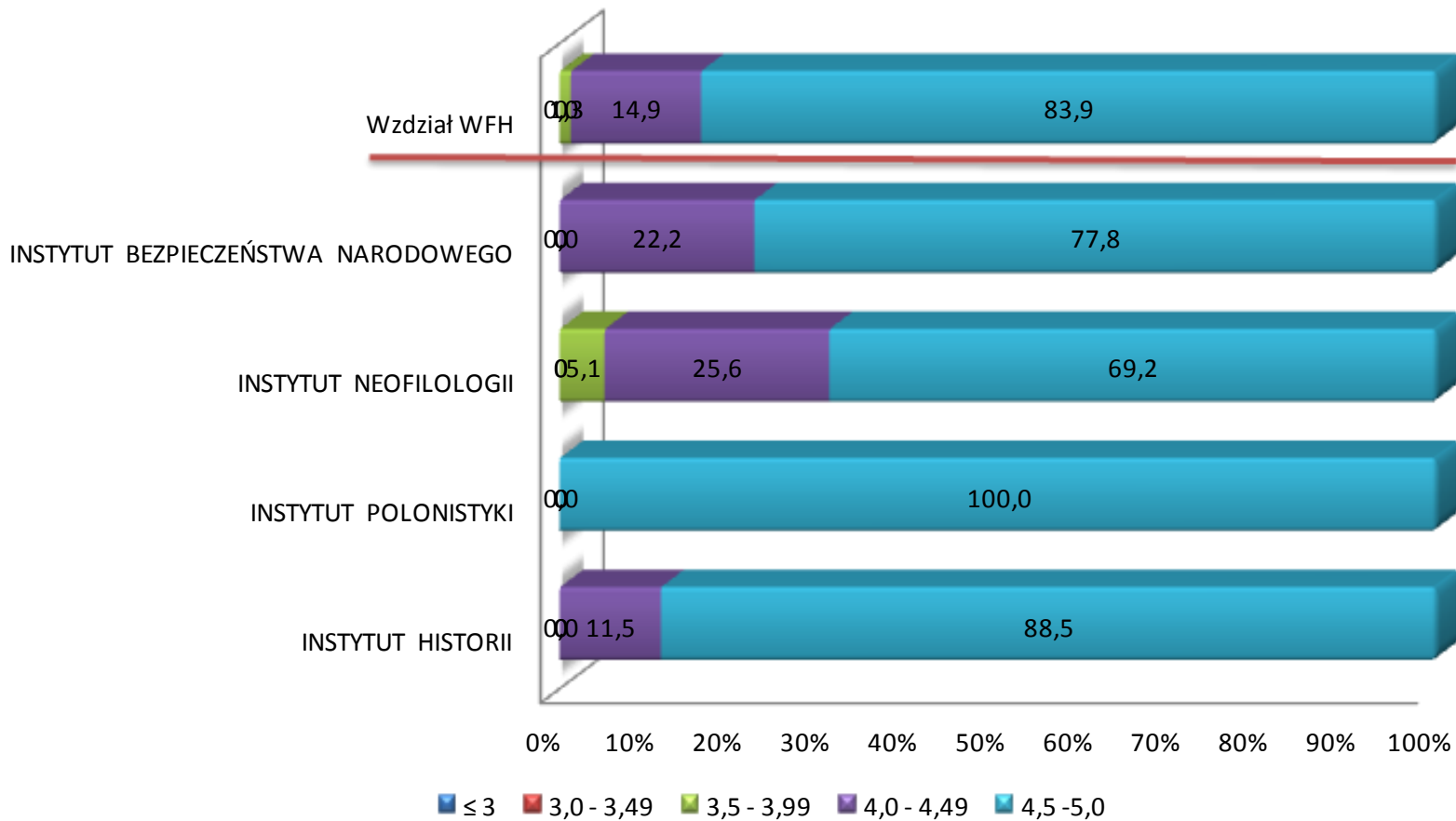
Udział procentowy otrzymanych ocen



# Wydział Filologiczno – Historyczny

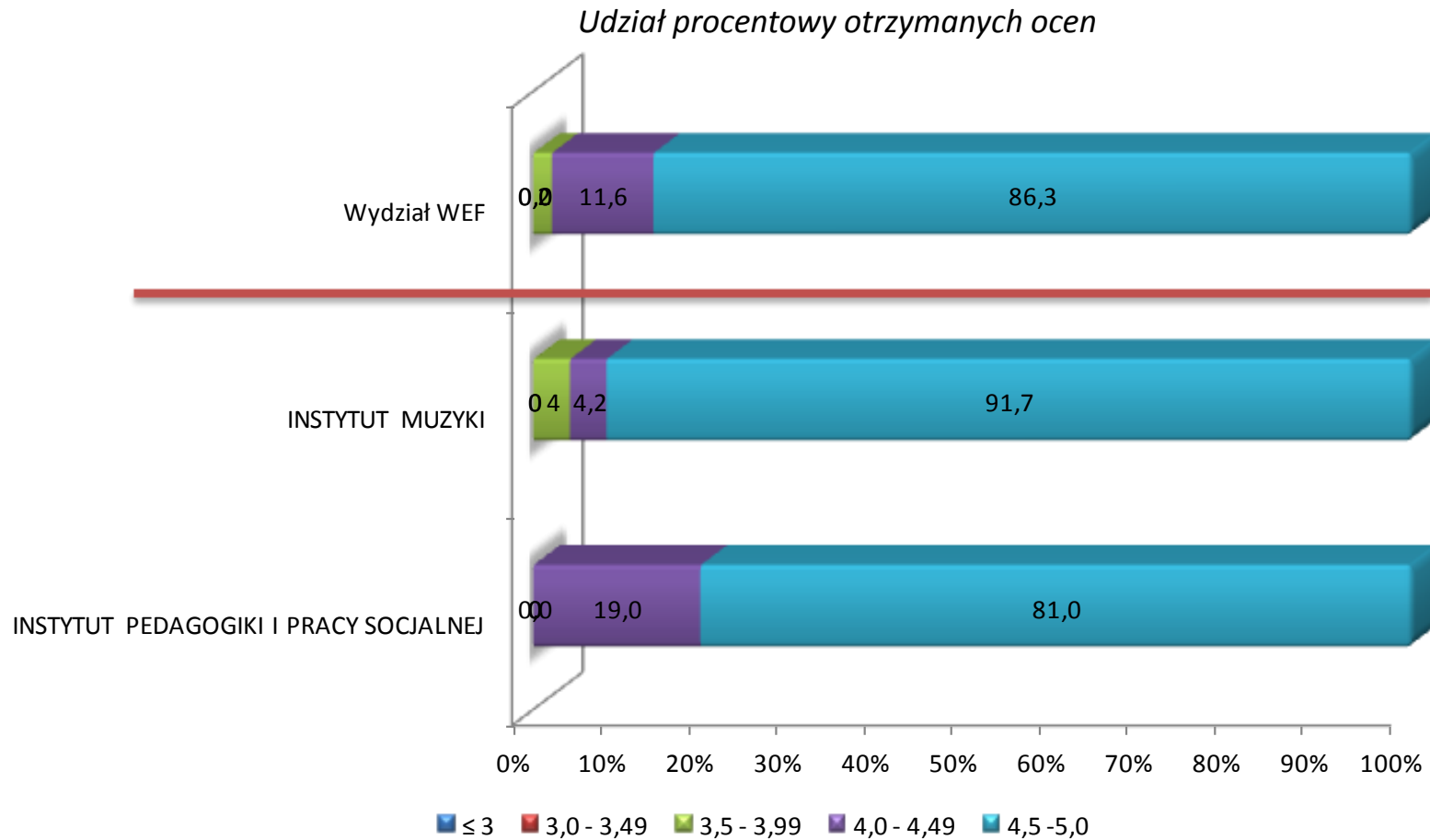
Jak oceniasz wywiązywanie się nauczyciela z obowiązku obecności na dyżurach/ konsultacjach?

Udział procentowy otrzymanych ocen



# Wydział Edukacyjno – Filozoficzny

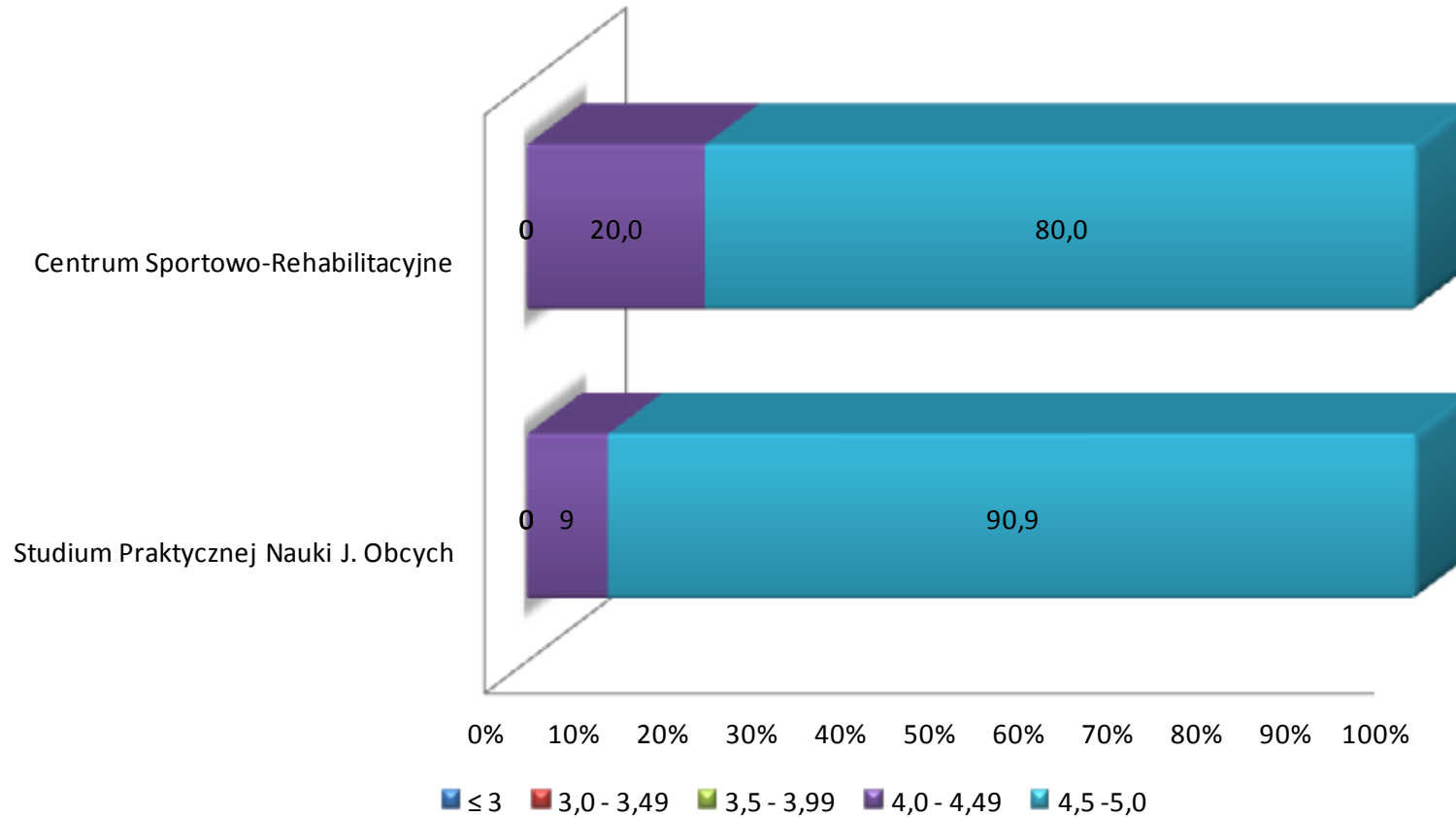
Jak oceniasz wywiązywanie się nauczyciela z obowiązku obecności na dyżurach/ konsultacjach?



# Jednostki międzywydziałowe

Jak oceniasz wywiązywanie się nauczyciela z obowiązku obecności na dyżurach/ konsultacjach?

Udział procentowy otrzymanych ocen

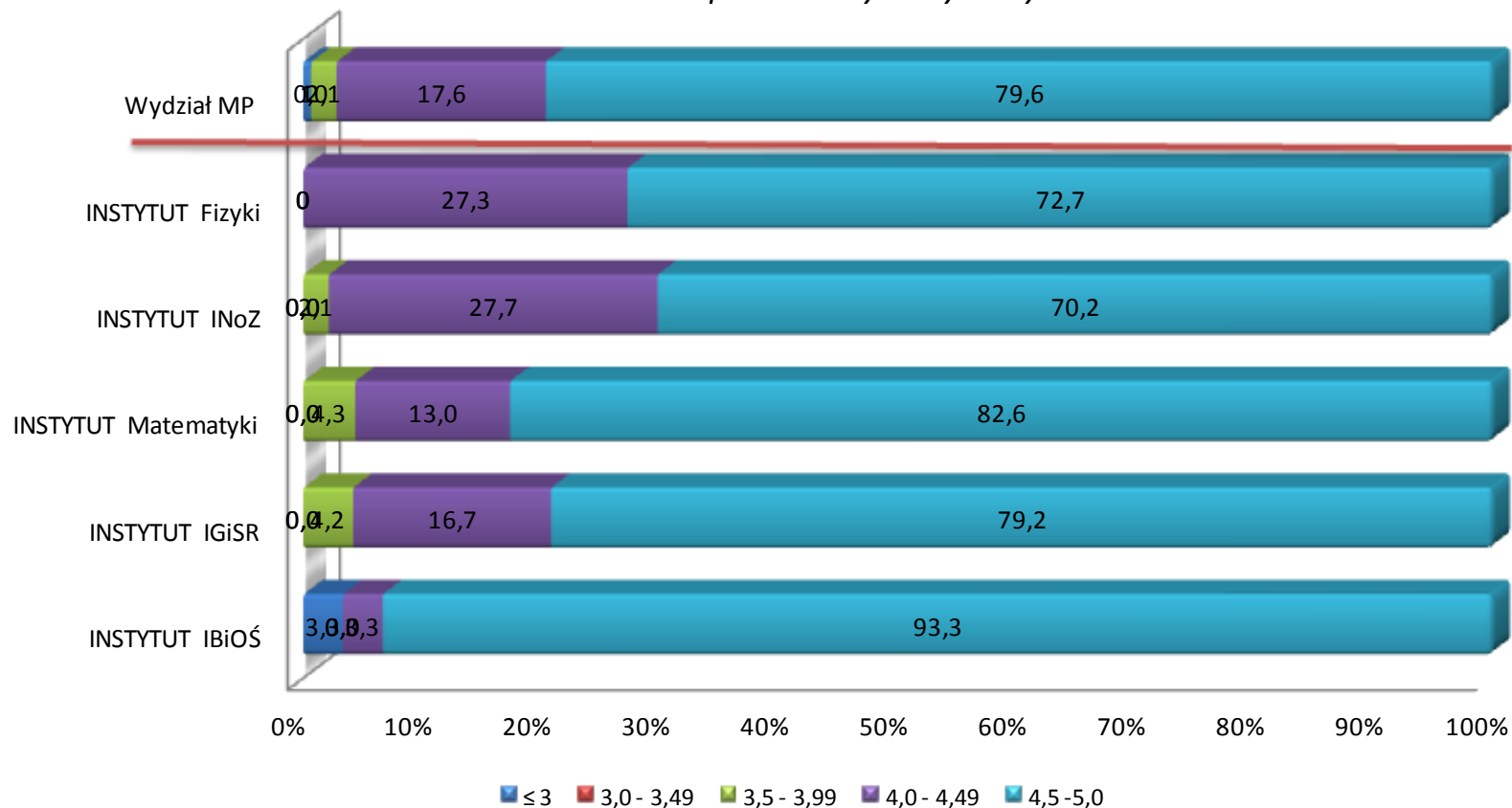




# Wydział Matematyczno – Przyrodniczy

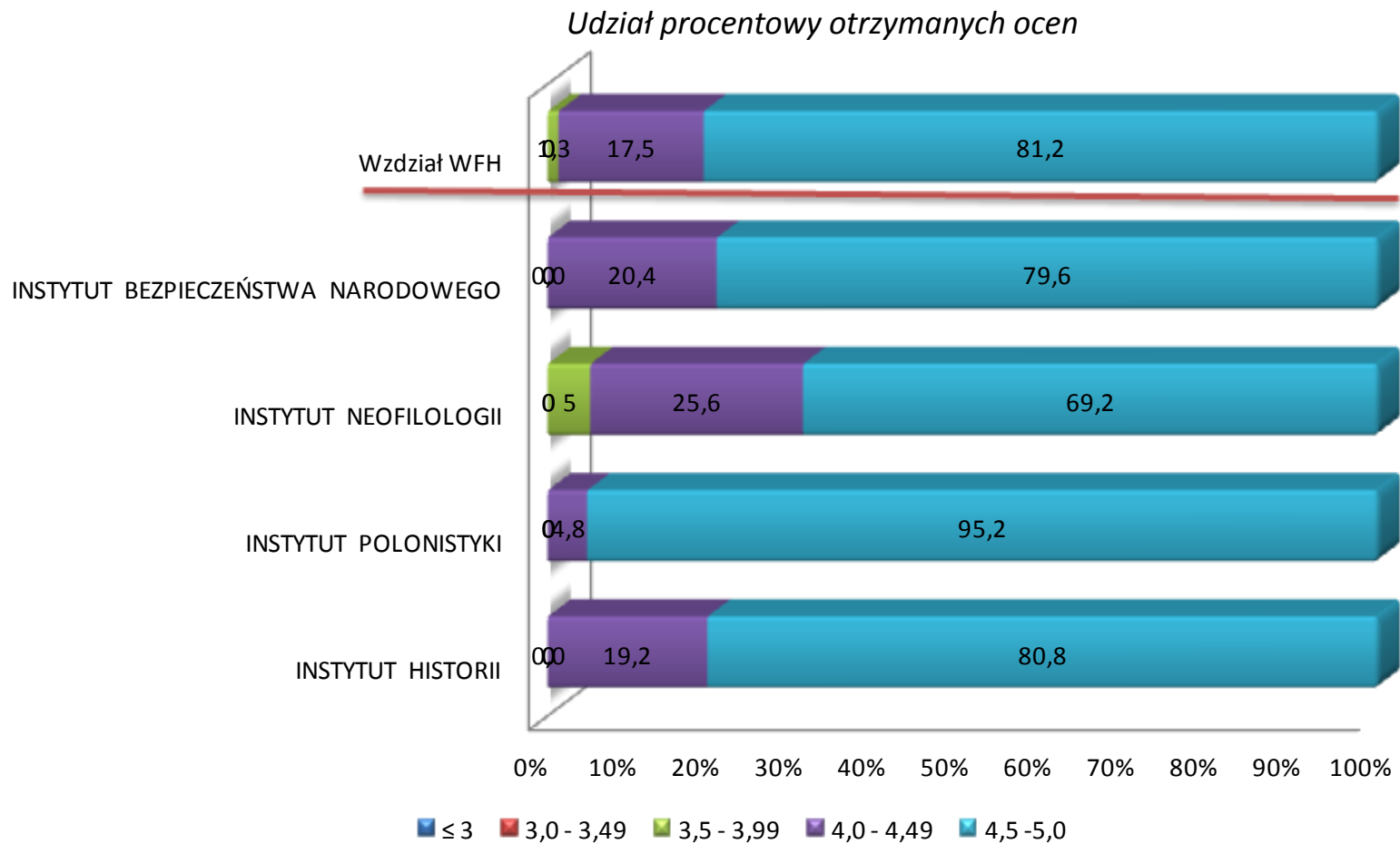
W jakim stopniu wykładowca był merytorycznie przygotowany do zajęć?

Udział procentowy otrzymanych ocen



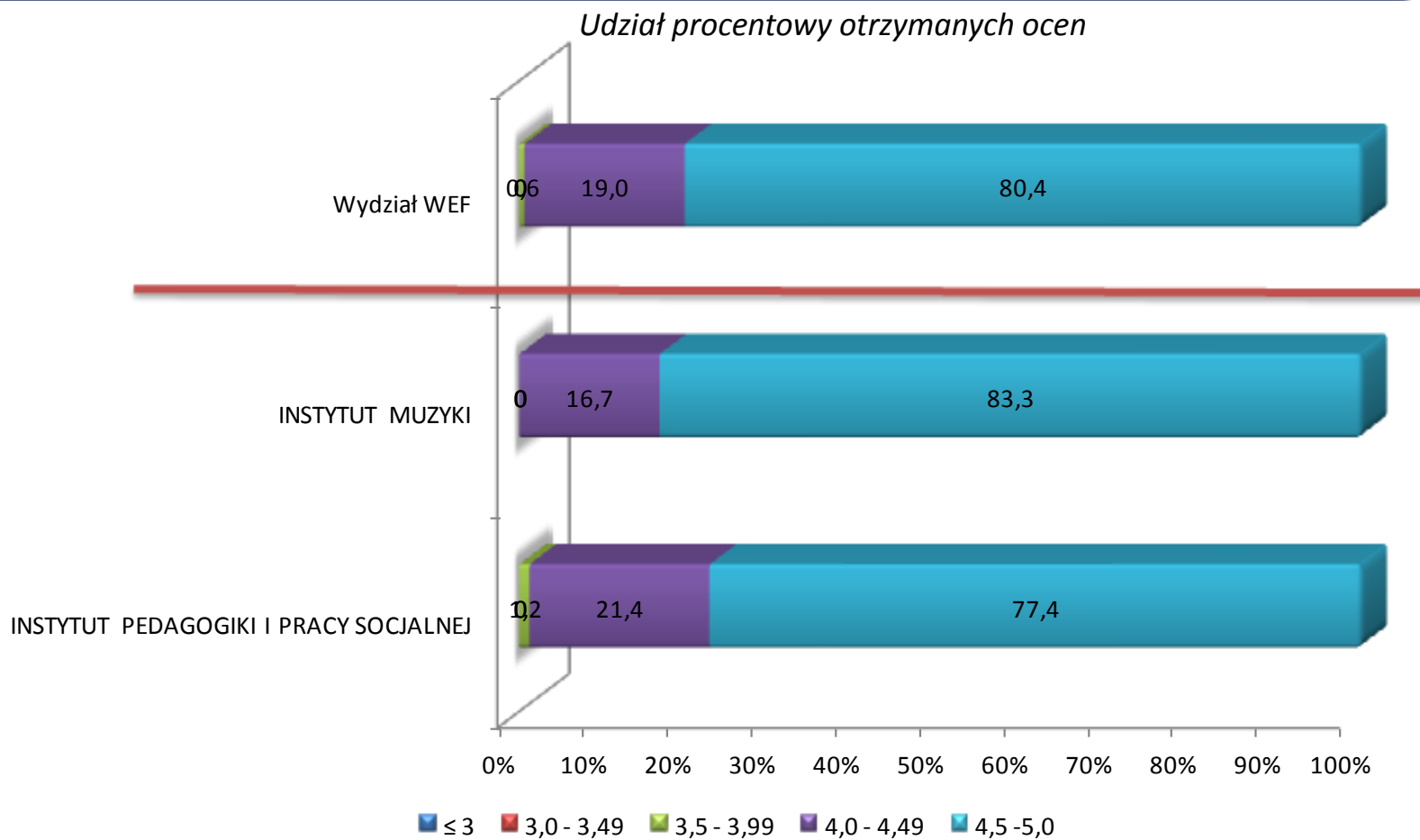
# Wydział Filologiczno – Historyczny

W jakim stopniu wykładowca był merytorycznie przygotowany do zajęć?



# Wydział Edukacyjno – Filozoficzny

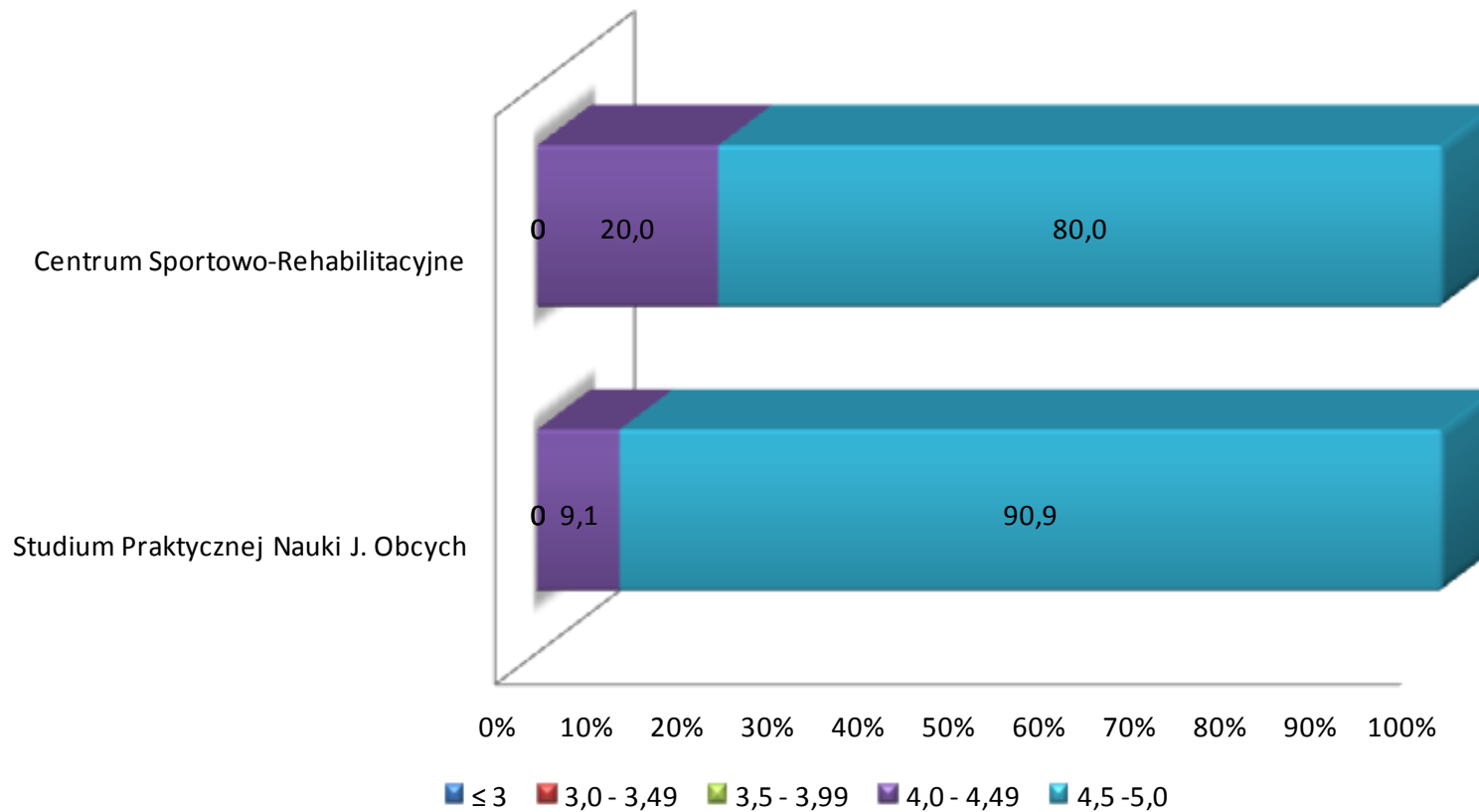
W jakim stopniu wykładowca był merytorycznie przygotowany do zajęć?



# Jednostki międzywydziałowe

W jakim stopniu wykładowca był merytorycznie przygotowany do zajęć?

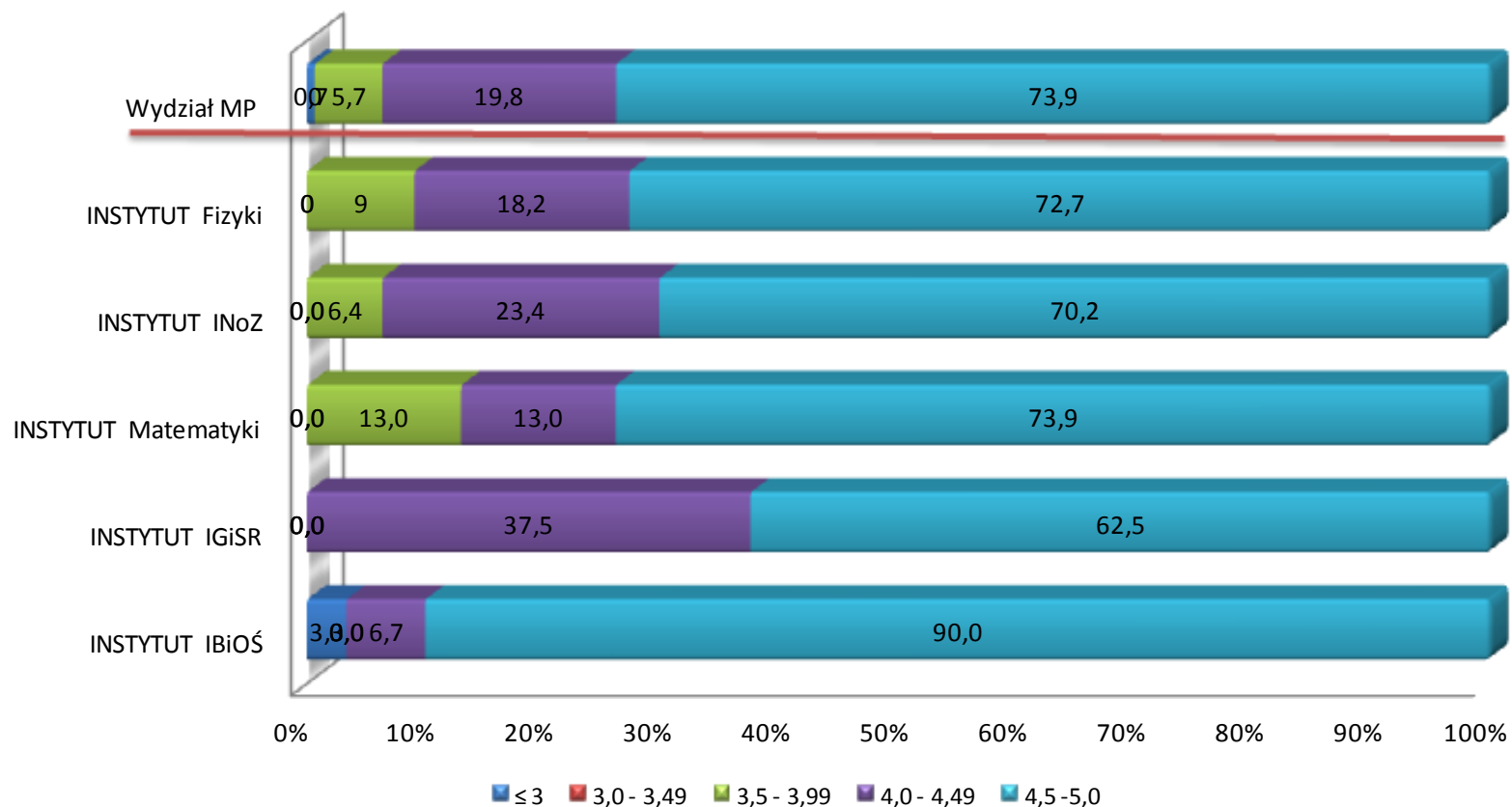
Udział procentowy otrzymanych ocen



# Wydział Matematyczno – Przyrodniczy

## Ogólna ocena prowadzącego zajęcia jako nauczyciela akademickiego

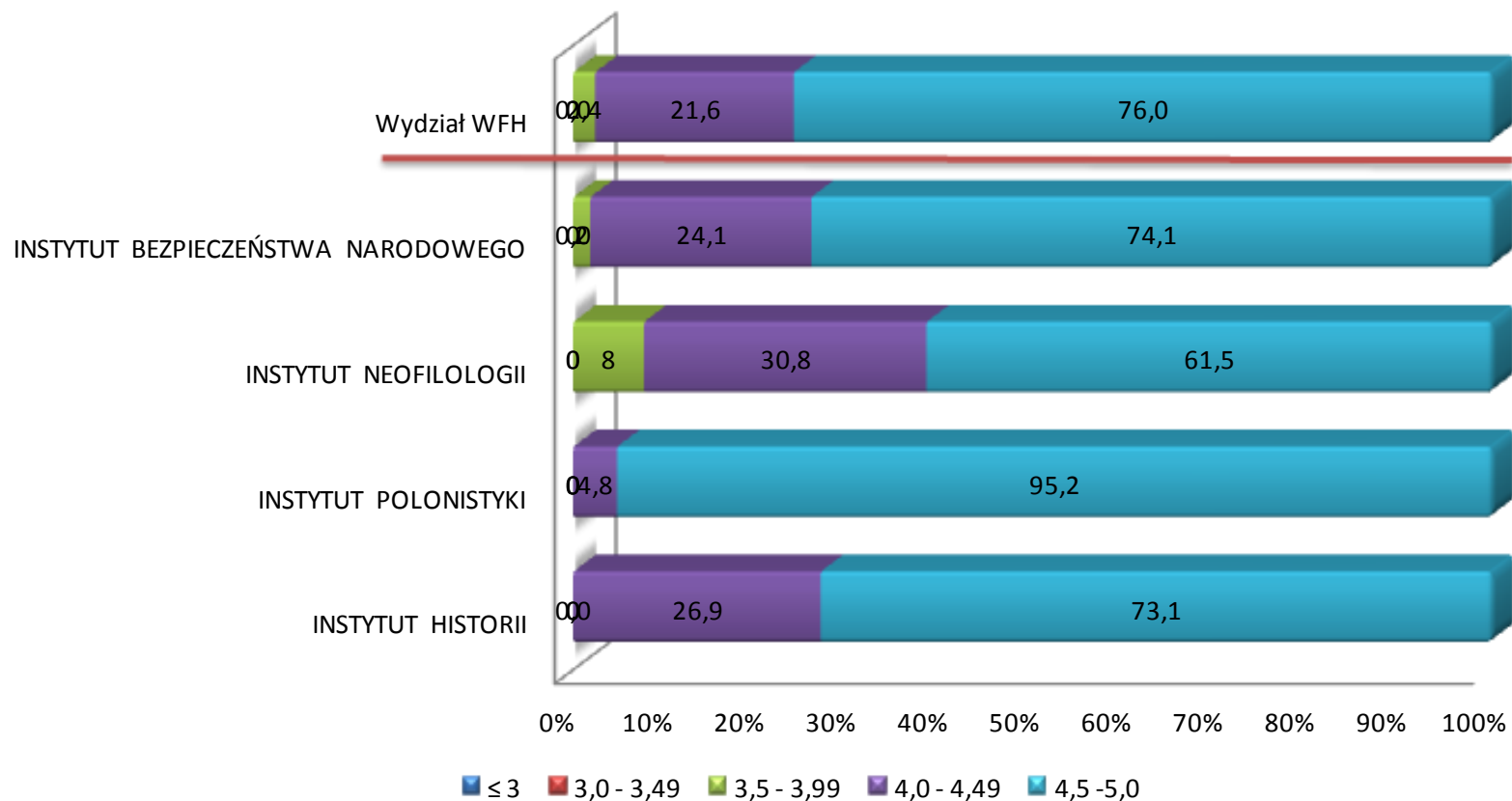
Udział procentowy otrzymanych ocen



# Wydział Filologiczno – Historyczny

## Ogólna ocena prowadzącego zajęcia jako nauczyciela akademickiego

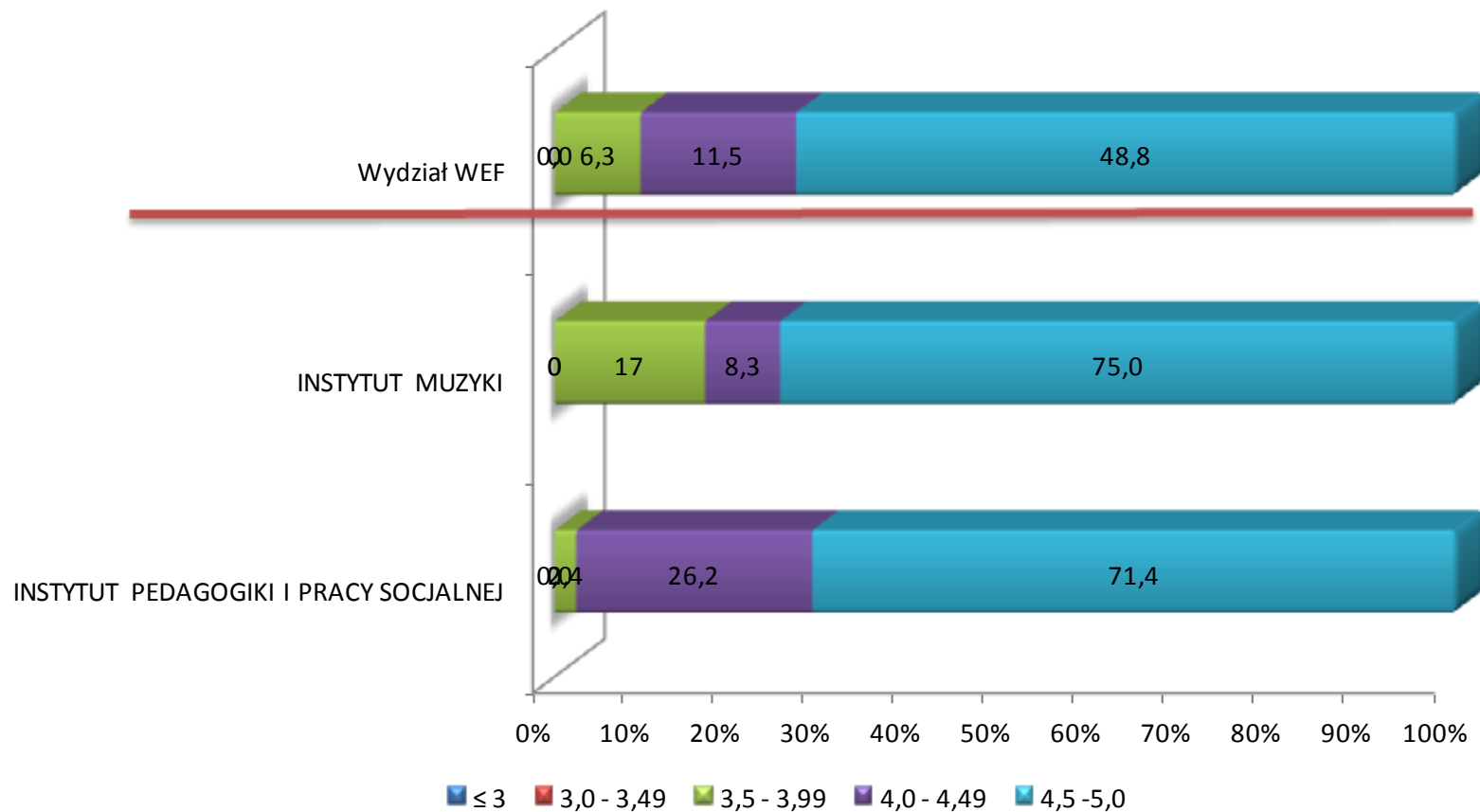
Udział procentowy otrzymanych ocen



# Wydział Edukacyjno – Filozoficzny

## Ogólna ocena prowadzącego zajęcia jako nauczyciela akademickiego

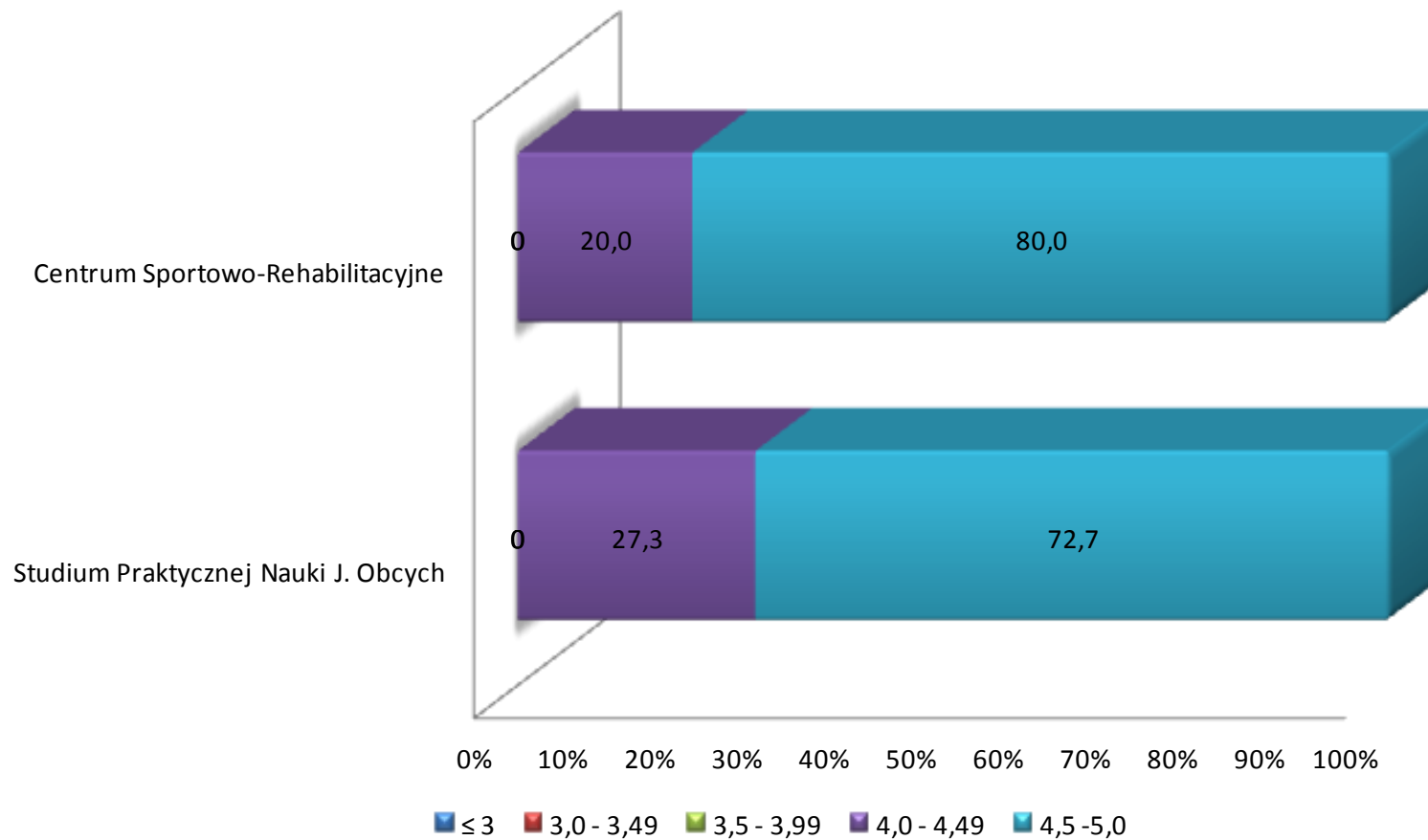
Udział procentowy otrzymanych ocen



# Jednostki międzywydziałowe

## Ogólna ocena prowadzącego zajęcia jako nauczyciela akademickiego

Udział procentowy otrzymanych ocen





# Wnioski

- Główny cel badania ankietowego zawiera się nie tyle w chęci poznania opinii studentów na temat pracy ich nauczycieli, aczkolwiek jest to również cel bardzo ważny, ile w motywowaniu pracowników naukowo-dydaktycznych i dydaktycznych do doskonalenia procesu kształcenia, poprawiania jakości kształcenia. Badania ankietowe w założeniu powinny dopomóc w wyeliminowaniu wszelkich nieprawidłowości, w korygowaniu błędów i niedoskonałości w pracy dydaktycznej, a zatem optymalizacji procesu dydaktycznego, oraz w poprawianiu relacji między nauczycielem i studentami.
- Po zakończeniu semestru letniego roku akademickiego 2013/2014, zgodnie z przyjętymi procedurami, przeprowadzona została ankieta wśród studentów. Otrzymaliśmy 38.713 ankiet, w których ocenionych zostało 399 nauczycieli.

# Wnioski

- Udział procentowy otrzymanych ocen:
  - 4,5 – 5,0                      80,9 %;
  - 4,0 – 4,49                      17,64 %;
  - 3,5- 4,0                          1,16 %;
  - 3,0 – 3,49                      0,1 %;
  - poniżej 3,0                      0,2 %.
  
- Ponad 98% stanowią oceny mieszczące się w przedziale 4,0 – 5,0. Ankiety dają zatem jednoznaczną odpowiedź, że studenci wysoko oceniają poziom zajęć, ich realizację zgodnie z ustalonym planem nauczania, sposób przedstawiania treści programowych, przygotowanie merytoryczne nauczycieli oraz obecność na dyżurach. Hospitacji interwencyjnej podlegało 0,3% ocenianych nauczycieli.

# Wnioski

- Z analizy odpowiedzi na poszczególne pytania wydaje się, że poprawy wymaga przede wszystkim zapoznanie studentów z kryteriami oceniania zawartymi w sylabusie, tu bowiem pojawiły się oceny słabsze, chociaż i tak bardzo wysokie, w porównaniu z odpowiedziami na inne pytania. Niewielkiej poprawy może także problem budowania właściwych relacji nauczyciela ze studentami.
- Generalnie wyniki ewaluacji przeprowadzonej po zakończeniu semestru zimowego roku akademickiego 2013/2014 można uznać za bardzo pozytywne i satysfakcjonujące.